



License No. 11/09706

บริษัท แกรนด์เวิลด์ โฮลิเดย์ จำกัด
GRANDWORLD HOLIDAY CO., LTD

E-mail : info@grandworldholiday.co.th

Website : www.grandworldholiday.co.th

Hotline :

064-196-4594

f Grandworld Holiday

u Grandworld Holiday

@grandworldholiday

grandworld_holiday



ที่มาข้อมูลต่างๆ กรุณาตรวจสอบ

PJP70-VZ PRO FUKUOKA KITAKYUSHU YUFUIN FREE DAY 5D3N

Projapan
FUKUOKA
KUMAMOTO BEPPU

Japan set

Highlight
โปรแกรมอิสระฟรีเดย์
วัดนินโซอิน ศาลเจ้ามียาจิคาตะ ปราสาทโคคุระ
ศาลเจ้าคาโซฟุ หมู่บ้านยูฟูอิน ทะเลสาบคีริน
ช้อปปิ้งย่านเทนจิน ลาลาพอก กันดั้ม

Jalaport Gundam

ราคาเริ่มต้น
22,999.-

PJP70-VZ
vietjet air 5 วัน 3 คืน
เดินทาง ส.ค. 67 เป็นต้นไป

SPECIAL

น้ำหนักกระเป๋า 20 กก.

รวมประกันอุบัติเหตุ

น้ำดื่มวันละ 1 ขวด

Best Quality
NO.1
PRO
BOOKING CENTER
GUARANTEE



ใบอนุญาตการท่องเที่ยวแห่งประเทศไทย เลขที่ 11/09706
e-Commerce No. 010555702594
เวลาทำการ จันทร์ - เสาร์ 09:00 - 19:00 น.





License No. 11/09706
 บริษัท แกรนด์เวิลด์ โฮลิเดย์ จำกัด
 GRANDWORLD HOLIDAY CO., LTD

E-mail : info@grandworldholiday.co.th
 Website : www.grandworldholiday.co.th

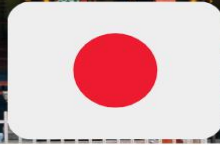
Hotline :
 064-196-4594

Facebook: Grandworld Holiday Instagram: grandworld_holiday



กรุณาอย่าลืมพกบัตรประชาชนติดตัว

PJP70-VZ PRO FUKUOKA KITAKYUSHU YUFUIN FREE DAY 5D3N



DAY
5

NIGHT
3

FUKUOKA

PJP70-VZ PRO FUKUOKA KITAKYUSHU YUFUIN FREE DAY



เที่ยวบินขาไป

VZ810

From **BANGKOK** To **FUKUOKA**

Departure Time: 00.45 BKK

Arrival Time: 07.55 FUK

vietjet Air.com

เที่ยวบินขากลับ

Flight VZ811

To **BANGKOK** From **FUKUOKA**

Departure Time: 08.55 FUK

Arrival Time: 13.00 BKK

vietjet Air.com

DAY	PROGRAM	MEAL			HOTEL
		B	L	D	

1 สนามบินสุวรรณภูมิ-สนามบินฟุกุโอกะ

2 สนามบินฟุกุโอกะ-วัดนันโซอิน-ศาลเจ้ามียากิตาเกะ-ปราสาทโคคุระ-คิตะ คิวชูเอาก์เลต	-		-	TETORA KITAKYUSHU หรือเทียบเท่า ★★★★
---	---	--	---	--

3 หมู่บ้านยูฟูอิน-ทะเลสาบคินริน-ศาลเจ้าดาไซฟู-ดิวิตตี้พีร์-ลาลาพอร์ต		-	-	CROSSLIFE HAKATA HOTEL หรือเทียบเท่า ★★★★
---	--	---	---	---

4 อีสระพีร์เดย์ หรือท่องเที่ยวตามอริยาคัย (มีไกด์แนะนำการเดินทาง)		-	-	CROSSLIFE HAKATA HOTEL หรือเทียบเท่า ★★★★
--	--	---	---	---

5 สนามบินฟุกุโอกะ-สนามบินสุวรรณภูมิ		-	-	BOX SET
--	--	---	---	----------------

**** รายการทัวร์สามารถปรับเปลี่ยนได้ตามความเหมาะสม โดยไม่ต้องแจ้งให้ทราบล่วงหน้า ****



ใบอนุญาตการท่องเที่ยวแห่งประเทศไทย เลขที่ 11/09706
 e-Commerce No. 010555702594
 เวลาทำการ จันทร์ - เสาร์ 09:00 - 19:00 น.





License No. 11/09706
 บริษัท แกรนด์เวิลด์ โฮลิเดย์ จำกัด
 GRANDWORLD HOLIDAY CO., LTD

E-mail : info@grandworldholiday.co.th
 Website : www.grandworldholiday.co.th

Hotline :
064-196-4594

f Grandworld Holiday v Grandworld Holiday @grandworldholiday grandworld_holiday



ที่มาข้อมูลมาจากรายการ Grand World Holiday

PJP70-VZ PRO FUKUOKA KITAKYUSHU YUFUIN FREE DAY 5D3N

อัตราค่าบริการ

กำหนดการ	ราคาผู้ใหญ่ / เด็ก พักห้องละ 2-3 ท่าน	พักเดี่ยวเพิ่ม
29 สิงหาคม-02 กันยายน 2567	22,999 บาท	6,900 บาท
06-10 กันยายน 2567	25,999 บาท	6,900 บาท
20-24 กันยายน 2567	25,999 บาท	6,900 บาท
27 กันยายน-01 ตุลาคม 2567	26,999 บาท	6,900 บาท
03-07 ตุลาคม 2567	27,999 บาท	6,900 บาท
04-08 ตุลาคม 2567	28,999 บาท	6,900 บาท
09-13 ตุลาคม 2567	31,999 บาท	6,900 บาท
11-15 ตุลาคม 2567	33,999 บาท	6,900 บาท
12-16 ตุลาคม 2567	32,999 บาท	6,900 บาท
13-17 ตุลาคม 2567	30,999 บาท	6,900 บาท
16-20 ตุลาคม 2567	29,999 บาท	6,900 บาท
19-23 ตุลาคม 2567	30,999 บาท	6,900 บาท
20-24 ตุลาคม 2567	30,999 บาท	6,900 บาท
21-25 ตุลาคม 2567	30,999 บาท	6,900 บาท
22-26 ตุลาคม 2567	30,999 บาท	6,900 บาท

จอยแลนดิไม่มีใช้ตัวเครื่องบิน หักออกท่านละ 6,000 บาท
ราคาเด็กอายุไม่ถึง 2 ปี ณ วันเดินทาง (Infant) ท่านละ 10,000 บาท (ไม่มีที่นั่งบนเครื่องบิน)

อัตรานี้ ยังไม่รวมค่าทิปคนขับรถ ใดก็ต้องขึ้นตามธรรมเนียม (ชำระทุกท่านยกเว้น ทารกอายุไม่เกิน 2 ปี)
ขอเก็บค่าทิปไกด์และคนขับรถ ท่านละ 2,000 บาท ต่อท่าน/ทริป
ณ สนามบินในวันเช็คอิน



ใบอนุญาตการท่องเที่ยวแห่งประเทศไทย เลขที่ 11/09706
 e-Commerce No. 010555702594
 เวลาทำการ จันทร์ - เสาร์ 09:00 - 19:00 น.





License No. 11/09706
บริษัท แกรนด์เวิลด์ โฮลิเดย์ จำกัด
GRANDWORLD HOLIDAY CO., LTD

E-mail : info@grandworldholiday.co.th
 Website : www.grandworldholiday.co.th

Hotline :
064-196-4594

Grandworld Holiday Grandworld Holiday @grandworldholiday grandworld_holiday



ที่มาข้อมูลบางส่วน กรุณาดูฉบับเต็ม*

PJP70-VZ PRO FUKUOKA KITAKYUSHU YUFUIN FREE DAY 5D3N

สำคัญ การอ่านเงื่อนไขแบบท้ายโดยละเอียด

เพื่อประโยชน์สูงสุดของลูกค้าทุกท่าน หากชำระเงินแล้ว
ทางบริษัทฯ จะถือว่าท่านยอมรับเงื่อนไขแล้วและไม่สามารถเปลี่ยนแปลงเงื่อนไขได้
รายการทัวร์สามารถสลับ ปรับเปลี่ยนหรืองดไปบางรายการ
ได้ตามความเหมาะสม โดยไม่ต้องแจ้งให้ทราบล่วงหน้า



อันเนื่องมาจากสภาพอากาศ เหตุการณ์ทางธรรมชาติ เหตุการณ์เมือง สภาพการจราจร สายการบิน หรือ เหตุสุดวิสัยต่างๆ ทั้งนี้จะคำนึงถึงความปลอดภัย ความเป็นไปได้ และผลประโยชน์ของผู้เดินทางเป็นสำคัญ
 ทางผู้เดินทางจะไม่ฟ้องร้องใดๆ อันเนื่องมาจากได้รับทราบเงื่อนไขก่อนเดินทางแล้ว
บริษัท ฯ ขอสงวนสิทธิ์เริ่มและจบการให้บริการที่ สนามบินต้นทางขาไปเท่านั้น



กรณีผู้เดินทางมาจากต่างจังหวัด หรือต่างประเทศ และจะทำการสำรองตัวเครื่องบินหรือยานพาหนะอื่นๆ เพื่อใช้ในการเดินทางไปและกลับ ณ สนามบิน ทางบริษัท จะไม่รับผิดชอบค่าใช้จ่ายเนื่องจาก เป็นค่าใช้จ่ายที่นอกเหนือจากโปรแกรมทัวร์



ใบอนุญาตการท่องเที่ยวแห่งประเทศไทย เลขที่ 11/09706
 e-Commerce No. 010555702594
 เวลาทำการ จันทร์ - เสาร์ 09:00 - 19:00 น.





บริษัท แกรนด์เวิลด์ โฮลิเดย์ จำกัด
GRANDWORLD HOLIDAY CO., LTD

License No. 11/09706

E-mail : info@grandworldholiday.co.th

Hotline :

064-196-4594

Website : www.grandworldholiday.co.th

f Grandworld Holiday

Instagram Grandworld Holiday

@grandworldholiday

grandworld_holiday



ที่มาข้อมูลอ้างอิง กรุณาดูรายละเอียด

PJP70-VZ PRO FUKUOKA KITAKYUSHU YUFUIN FREE DAY 5D3N



DAY 1 กรุงเทพฯ (สนามบินสุวรรณภูมิ)

คณะพร้อมกันที่สนามบิน



สนามบินสุวรรณภูมิ

อาคาร

ผู้โดยสารขาออก

เคาน์เตอร์

VIETJET AIR

เวลา

21.00 น.

เที่ยวบิน

VZ810

ท่านจะพบกับเจ้าหน้าที่ส่งทอร์และเจ้าหน้าที่วีร์ของ คอยให้บริการบริการต้อนรับท่านอย่างอบอุ่นแจกเอกสารการเดินทาง และอำนวยความสะดวกท่านคณะเช็คอินและโหลดสัมภาระ

เดินทางโดยสายการบิน

vietjet Air.com



เนื่องจากตัวเครื่องบินของคณะเป็นตัวกรุ๊ประบบ Random ไม่สามารถเลือกที่นั่งได้ที่นั่งอาจจะไม่ได้ที่นั่งติดกัน และไม่สามารถเลือกช่วงที่นั่งบนเครื่องบินได้ในคณะ ซึ่งเป็นไปตามเงื่อนไขของสายการบิน

BKK



FUK

เที่ยวบิน

VZ810

เวลาออก

00.45

ถึงจุดหมาย

07.55



(GMT+2)

เวลาที่ญี่ปุ่นเร็วกว่าไทย 2 ชั่วโมง

กรุณาปรับเวลาของท่าน เพื่อให้ตรงกับเวลานัดหมาย



ใช้เวลาเดินทาง **05 ชั่วโมง 55 นาที**



ใบอนุญาตการท่องเที่ยวแห่งประเทศไทย เลขที่ 11/09706
e-Commerce No. 010555702594
เวลาทำการ จันทร์ - เสาร์ 09:00 - 19:00 น.





PJP70-VZ PRO FUKUOKA KITAKYUSHU YUFUIN FREE DAY 5D3N

หากต้องการ น้ำหนักกระเป๋าเพิ่มเติม ระบุซื้อที่นั่ง สิ่งจองอาหารล่วงหน้า ท่านสามารถแจ้งซื้อเพิ่มเติม และต้องแจ้งก่อนเดินทาง 7 วัน หากน้อยกว่า 7 วัน ขอสงวนสิทธิ์ไม่รับจองทุกกรณี

หากต้องการระบุที่นั่ง

ต้องการระบุที่นั่ง	ราคาต่อท่าน/ต่อเที่ยวบิน (1 ขา)
PREMIUM SEAT (4-5)	850 บาท
FRONT SEAT (6-11)	650 บาท
NORMAL SEAT (15-31)	250 บาท

ซื้อน้ำหนักกระเป๋าเพิ่ม

ต้องการซื้อน้ำหนักกระเป๋าเพิ่มเติม	ราคาต่อท่าน/ต่อเที่ยวบิน (1ขา)
15 Kgs	1,200 บาท
20 Kgs	1,600 บาท

หมายเหตุ: การซื้อสัมภาระใต้ท้องเครื่องเพิ่มเติม สามารถซื้อเพิ่มเติมได้สูงสุด 20 กิโลกรัม

สิ่งอาหารเพิ่มเติม

เมนูอาหาร	ราคาต่อท่าน/ต่อเที่ยวบิน (1ขา)
ข้าวไก่เทอริยากิ + น้ำเปล่า	200 บาท
ข้าวแกงเขียวหวานไก่ + น้ำดื่ม	200 บาท
ไก่อบสมุนไพร + บะหมี่ + น้ำดื่ม	200 บาท

***** เมนูอาหารอาจมีการเปลี่ยนแปลง ทั้งนี้ขึ้นอยู่กับเที่ยวบิน *****

Green curry chicken with rice and water Chicken teriyaki with rice and water Chicken roasted with herb and noodle and water





License No. 11/09706
 บริษัท แกรนด์เวิลด์ โฮลิเดย์ จำกัด
 GRANDWORLD HOLIDAY CO., LTD

E-mail : info@grandworldholiday.co.th
 Website : www.grandworldholiday.co.th

Hotline :
 064-196-4594

Grandworld Holiday Grandworld Holiday @grandworldholiday grandworld_holiday



ที่มาข้อมูลต่างๆ กรุณารับรองด้วย*

PJP70-VZ PRO FUKUOKA KITAKYUSHU YUFUIN FREE DAY 5D3N

00.45 น.

07.55

กรุงเทพฯ

นำท่านเดินทางสู่ฟูกูโอกะ (ใช้เวลาเดินทางประมาณ 5 ชั่วโมง)

ฟูกูโอกะ

เวลาท้องถิ่นประเทศญี่ปุ่นเร็วกว่าเวลาประเทศไทย 2 ชั่วโมง

DAY 2

สนามบินฟูกูโอกะ - วัดนันโซอิน-ศาลเจ้ามียากิดากะ
 ปราสาทโคคุระ-คิตะ คิวชูเอาร์ทเลต

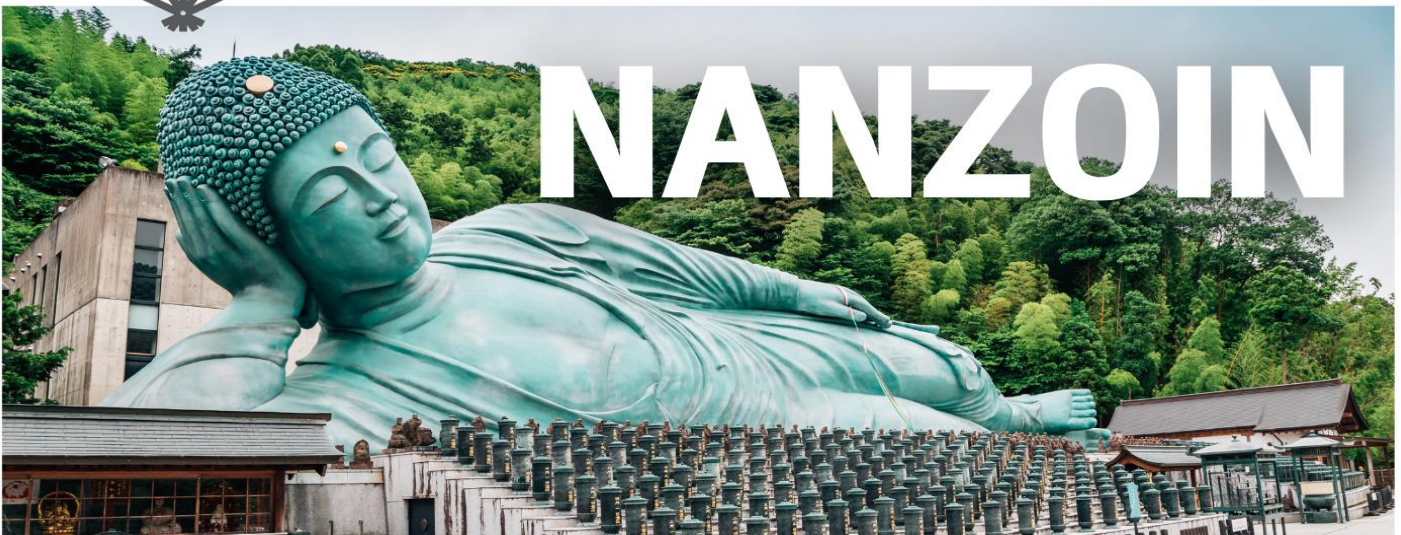
07.55 น.

เดินทางถึงสนามบินฟูกูโอกะ หลังผ่านพิธีตรวจคนเข้าเมืองแล้ว

** สำคัญมาก !! ประเทศญี่ปุ่นไม่อนุญาตให้นำอาหารสด จำพวก เนื้อสัตว์ ไข่ ผัก ผลไม้ เข้าประเทศ หากฝ่าฝืนมีโทษปรับและจับ **



คำเตือน: ภัยชา-ภัยขง และยาเสพติดทุกชนิด เป็นสิ่งผิดกฎหมายในประเทศญี่ปุ่น โดยหากมีไว้ในครอบครอง เพื่อ นำเข้าและส่งออก มีโทษจำคุกไม่เกิน 7 ปี กรณีมีไว้ในครอบครองเพื่อจำหน่าย มีโทษจำคุกไม่เกิน 10 ปี และปรับไม่ เกิน 3 ล้านบาท



NANZOIN

นำท่านเดินทางสู่ วัดนันโซอิน หรือ “วัดพระนอน” จุดเด่นคือพระพุทธรูปสำริดขนาดใหญ่ “นันโซอินไดบุตสึ (Nanzoin Daibutsu)” ซึ่งกล่าวกันว่าเป็นพระพุทธรูปสำริดที่ใหญ่ที่สุดในโลก โดยมีขนาดความยาว 41 เมตร ถูกแกะสลักจากทองสัมฤทธิ์ขึ้นเดียวแล้วหล่อแบบหล่อไล่ขึ้นฝั่ง หลายคนเชื่อว่ารูปปั้นนี้ถูกสร้างขึ้นเพื่อปกป้องชาวฟูกูโอกะจากภัยธรรมชาติ



amazing THAILAND
 Always Amazes You



ใบอนุญาตการท่องเที่ยวแห่งประเทศไทย เลขที่ 11/09706
 e-Commerce No. 010555702594
 เวลาทำการ จันทร์ - เสาร์ 09:00 - 19:00 น.





PJP70-VZ PRO FUKUOKA KITAKYUSHU YUFUIN FREE DAY 5D3N



! ข้อควรระวังและข้อห้ามในการเข้าเยี่ยมชมวัดนั้นโซอิน !

- ห้ามรับประทานอาหารและเครื่องดื่มระหว่างเดินภายในวัดนั้นโซอิน
- ห้ามสูบบุหรี่ และห้ามดื่มเครื่องดื่มแอลกอฮอล์
- ห้ามพูดคุยเสียงดัง หรือกระทำการใดๆซึ่งเป็นการรบกวนผู้อื่น
- ห้ามใช้ไม้เซลฟี่, stabilizer หรืออุปกรณ์ที่มีลักษณะเดียวกัน
- ห้ามเปิดเผยรอยสัก
- กรุณาแต่งตัวด้วยชุดสุภาพ หรือชุดที่ไม่เปิดเผยเนื้อหนังมากเกินไป



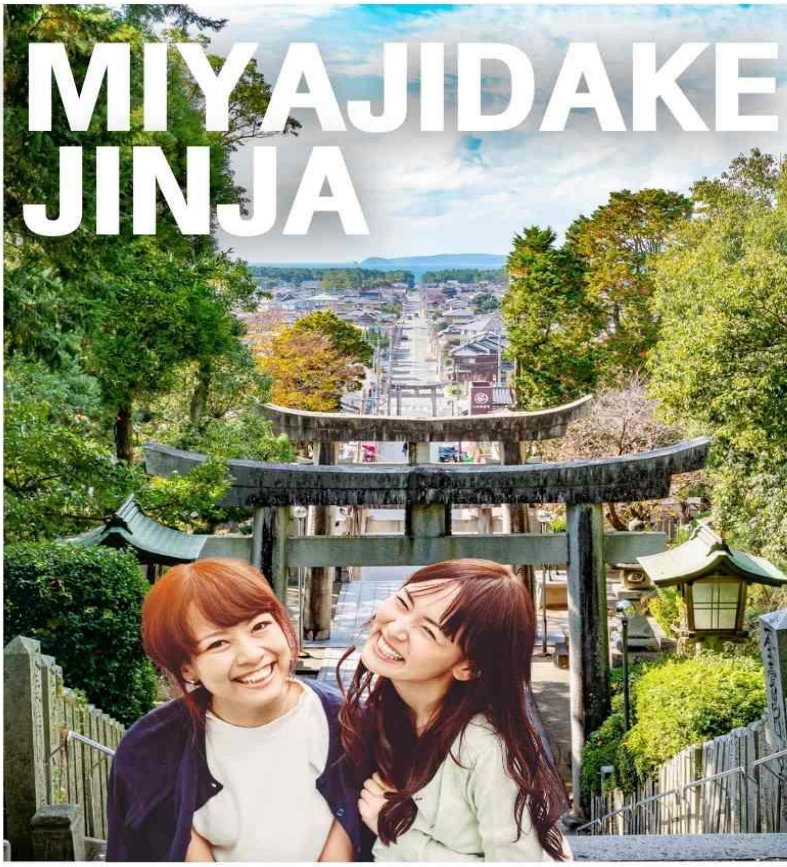
รับประทานอาหารกลางวัน JAPANESE SET

นำท่านเดินทางสู่ศาลเจ้ามียาจิดาเกะ
(ใช้เวลาในการเดินทางประมาณ 50 นาที)





PJP70-VZ PRO FUKUOKA KITAKYUSHU YUFUIN FREE DAY 5D3N



ศาลเจ้ามียาจิดาเกะ

เป็นสถานที่ที่นักท่องเที่ยวนิยมเดินทางมามากที่สุด เป็นสถานที่ท่องเที่ยวที่หลายคนอยากจะทำบุญพระอาทิตย์ตก เพราะ**วิวพระอาทิตย์ตก**ที่นั่นสวยงามเป็นอย่างมากจึงได้กลายเป็นไฮไลท์เด่นของที่นี่เลยทีเดียว ศาลเจ้ามียาจิดาเกะ เป็นศาลเจ้าของผู้นับถือศาสนาชินโต ณ ที่แห่งนี้เป็นสถานที่ตั้งศาลเจ้าทั้งหมด 8 แห่ง จุดเด่นอยู่บริเวณศาลหลักจะมีเชือกขีเมะนะวะอันขนาดใหญ่ประดับไว้ซึ่งเป็นเอกลักษณ์ของที่นี่ และนอกจากนี้ทางเดินหินขึ้นมายังศาล เมื่อหันกลับไปจะเป็นวิวพระอาทิตย์ตกซึ่งจะเป็นทางยาวทอดลงไปหาน้ำทะเล



ชมภายนอก ไม่รวมค่าเข้าชม

ปราสาทโคคุระ

เป็นปราสาทที่ได้รับการบูรณะอย่างดีเป็นพิเศษ สร้างขึ้นบนที่ราบลุ่ม จึงทำให้ที่นี่**เป็นสัญลักษณ์สำคัญของเมืองคิตากิวชู** ที่แห่งนี้เป็นปราสาทที่มีหอกลางแห่งเดียวที่ยังคงหลงเหลืออยู่ในจังหวัดฟูกูโอกะ ถือได้ว่าเป็นสถานที่ไฮไลท์ในหมู่นักท่องเที่ยวเลยทีเดียว เหตุผลอีกประการก็คือ **มียาโมโตะ มูซาชิ** ปรมาจารย์นักดาบผู้โด่งดังในอดีตเคยสร้างบ้านอยู่ที่โคคุระแห่งนี้ และโรงฝึกสอนวิถีดาบของเขาก็ตั้งอยู่ที่นี้ด้วยเช่นกัน คนที่รักและชื่นชอบธรรมชาติจะต้องเพลิดเพลินไปกับการเดินเล่นตามแนวแม่น้ำมูราซาคิที่เป็นชื่อของย่านการค้านี้ได้ด้วยเช่นกัน





License No. 11/09706

บริษัท แกรนด์เวิลด์ โฮลิเดย์ จำกัด
GRANDWORLD HOLIDAY CO., LTD

E-mail : info@grandworldholiday.co.th

Website : www.grandworldholiday.co.th

Hotline :

064-196-4594

f Grandworld Holiday

Grandworld Holiday

@grandworldholiday

grandworld_holiday



ที่มาข้อมูลมาจากรายการ Grand World Holiday

PJP70-VZ PRO FUKUOKA KITAKYUSHU YUFUIN FREE DAY 5D3N



KITAKYUSHU OUTLET

**คิดะ คิวชูเอาท์เล็ต นำท่านช้อปปิ้ง อิสระตามอัธยาศัย
เพื่อไม่เป็นการรบกวนเวลาของท่าน อิสระอาหารเย็นตามอัธยาศัย**



อิสระรับประทานอาหารเย็น ตามอัธยาศัย



**ที่พักคืนนี้
TETORA KITAKYUSHU HOTEL
หรือเทียบเท่าระดับ 3 ดาว**



amazing
THAILAND
Always Amazes You



ใบอนุญาตการท่องเที่ยวแห่งประเทศไทย เลขที่ 11/09706
e-Commerce No. 010555702594
เวลาทำการ จันทร์ - เสาร์ 09:00 - 19:00 น.





PJP70-VZ PRO FUKUOKA KITAKYUSHU YUFUIN FREE DAY 5D3N

DAY 3 หมู่บ้านยูฟูอิน-ทะเลสาบคินริน-ศาลเจ้าดาไซฟู-ดิวตี้ฟรี-ลาลาพอร์ต



รับประทานอาหารเช้า ณ อาหารห้องโรงแรม



หมู่บ้านยูฟูอินฟลอริล (Yufuin Floral Village)

ตั้งอยู่ที่เมืองยูฟูอิน จังหวัดโออิตะ เป็นแหล่งท่องเที่ยวที่โดดเด่นมากๆ เป็นอีกหนึ่งแลนด์มาร์กที่สำคัญ โดยหมู่บ้านยูฟูอินแห่งนี้จะเป็นหมู่บ้านจำลองสไตล์ยุโรป มีกลิ่นอายยุโรปโบราณ มีบ้านอิฐที่แสนคลาสสิกเรียงรายอยู่บนถนนสายเล็กๆ ประดับประดาไปด้วยดอกไม้บานชนิด มีร้านอาหารบรรยากาศเก๋ๆและร้านขายของที่ระลึกที่มีความแอนด์เมดไม่เหมือนใคร ไม่ว่าจะเป็นของเล่น ของสะสมทั้งญี่ปุ่นและต่างประเทศ สิ่งที่เราเรียกได้ว่าเป็นไฮไลท์ของที่นี่ก็ต้องเดินไปสุดทางของย่านร้านค้าต่างๆ ซึ่งก็จะพบกับทะเลสาบคินริน (Kinrin Lake) เป็นทะเลสาบขนาดกลาง มีภูเขาเป็นฉากหลัง



Kinrin Lake



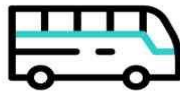
✂️ อาหารเช้ากลางวัน ตามอัธยาศัย



Yufuin



หมู่บ้านยูฟูอิน



นำท่านเดินทางสู่ศาลเจ้าดาไซฟู (ใช้เวลาเดินทางประมาณ 2 ชั่วโมง)



ศาลเจ้าดาไซฟู





License No. 11/09706
 บริษัท แกรนด์เวิลด์ โฮลิเดย์ จำกัด
 GRANDWORLD HOLIDAY CO., LTD

E-mail : info@grandworldholiday.co.th
 Website : www.grandworldholiday.co.th

Hotline :
 064-196-4594

Grandworld Holiday Grandworld Holiday @grandworldholiday grandworld_holiday



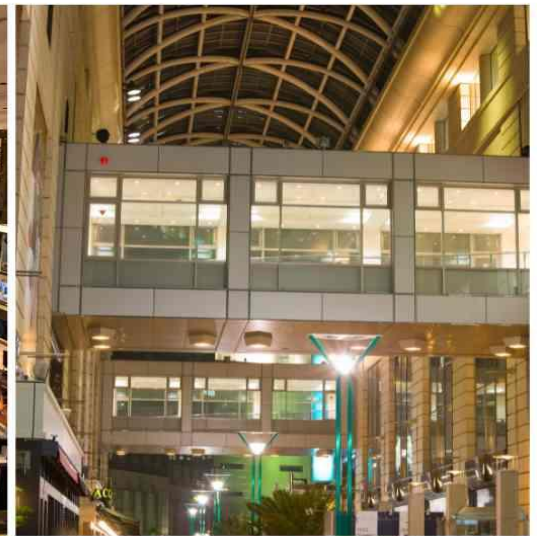
ที่มาข้อมูลต่างๆ กรุณาดูบนเว็บไซต์

PJP70-VZ PRO FUKUOKA KITAKYUSHU YUFUIN FREE DAY 5D3N

DAZAIFU TENMANGU

ศาลเจ้าดาไซฟุเท็มมังกู 

ศาลเจ้าอายุเก่าแก่กว่าพันปี ที่ถูกสร้างขึ้นมาตั้งแต่สมัยยุคเฮอัน (Heian) จุดมุ่งหมายในการสร้างขึ้นมาสักการะ บริเวณหน้าศาลเจ้ามีรูปปั้นวัว เชื่อกันว่าถ้าได้ลูบตรงจุดไหน จะทำให้จุดนั้นสุขภาพดีไปด้วย ถ้าลูบบริเวณหัว บริเวณเขา ก็จะเชื่อว่า มีหัวดี เรียนดี



DUTY FREE

ศูนย์ช้อปปิ้งสินค้า DUTY FREE ให้ท่านได้เลือกซื้อเลือกชมสินค้าปลอดภาษี



amazing THAILAND
 Always Amazes You



ใบอนุญาตการท่องเที่ยวแห่งประเทศไทย เลขที่ 11/09706
 e-Commerce No. 010555702594
 เวลาทำการ จันทร์ - เสาร์ 09:00 - 19:00 น.





บริษัท แกรนด์เวิลด์ โฮลิเดย์ จำกัด
GRANDWORLD HOLIDAY CO., LTD

License No. 11/09706

E-mail : info@grandworldholiday.co.th

Hotline :

064-196-4594

Website : www.grandworldholiday.co.th

Facebook: Grandworld Holiday Instagram: grandworld_holiday



ที่มาข้อมูลบางส่วน กรุณาขอบคุณ

PJP70-VZ PRO FUKUOKA KITAKYUSHU YUFUIN FREE DAY 5D3N



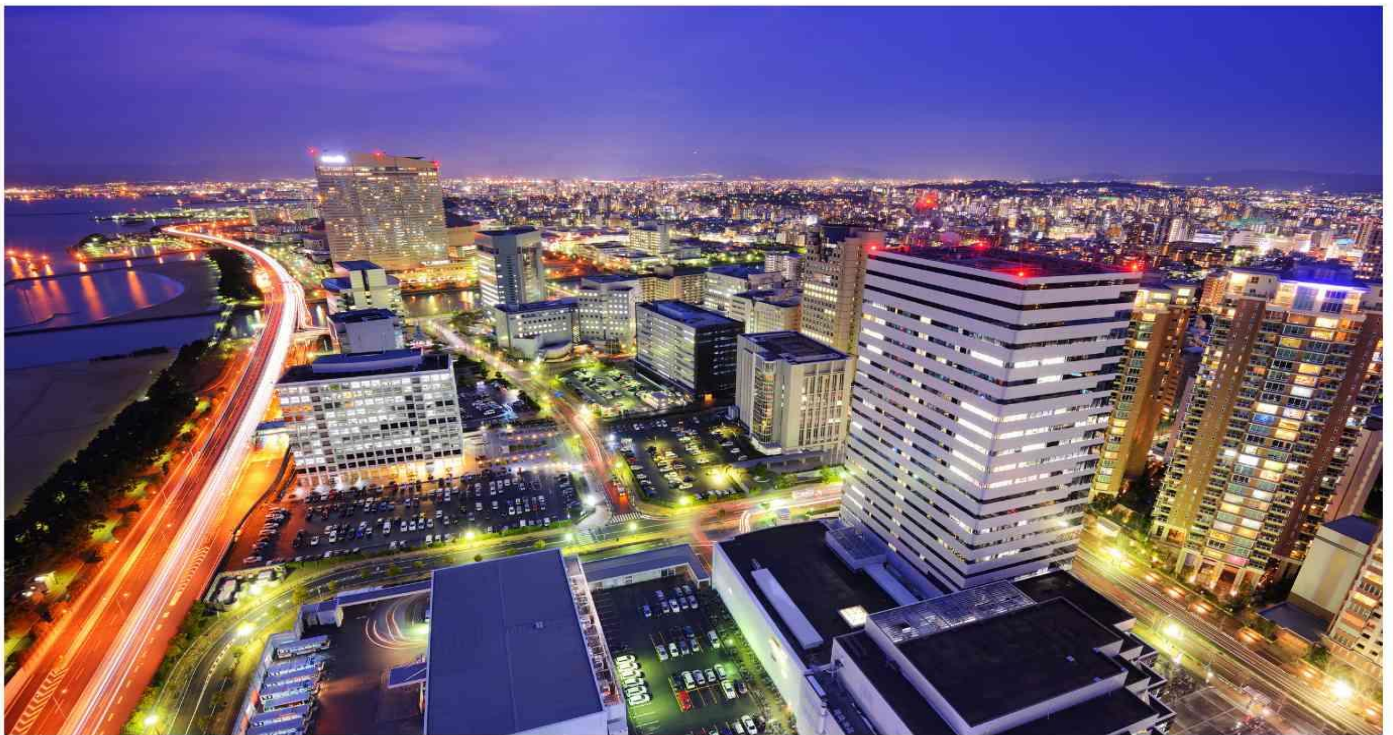
LALAPORT

กันดั้มแห่งฟูกุโอกะ ตั้งอยู่หน้าบริเวณห้าง Mitsui Shopping Park LaLaport Fukuoka กันดั้มตัวนี้ คือ “RX-93ffv Gundam” ตัวใหม่ล่าสุด ให้ท่านถ่ายภาพตามอัธยาศัย



ที่พักคืนนี้ ★★★★★ อีสิริรับประทานอาหารเย็น ตามอัธยาศัย

CROSSLIFE HAKATA HOTEL หรือเทียบเท่าระดับ 3 ดาว



ใบอนุญาตการท่องเที่ยวแห่งประเทศไทย เลขที่ 11/09706
e-Commerce No. 010555702594
เวลาทำการ จันทร์ - เสาร์ 09:00 - 19:00 น.





PJP70-VZ PRO FUKUOKA KITAKYUSHU YUFUIN FREE DAY 5D3N

DAY 4 อีสร่องเที่ยวตามอริยาตัย (NO BUS)

รับประทานอาหารเช้า ณ ห้องอาหารโรงแรม



ย่านช้อปปิ้งเกนจิน



หรือ จะเรียกอีกอย่างว่า “Downtown Area ของเมือง ฟุกุโอกะ” ก็ได้ซึ่งย่านแห่งนี้ จะเรียกว่า เป็นย่านที่เปรียบเสมือนหัวใจของเมือง แถมนี่ยังถือว่าเป็นย่านที่มีความสำคัญมากๆ ของเกาะคิวชูเลยทีเดียว ย่านนี้มีให้เลือกเดินชิลกันแบบจุใจสุดๆไม่ว่าจะเป็นร้านค้าต่างๆ ที่เรียงรายอยู่เต็มสองข้างฝั่งถนน ถนนคนเดิน ไปจนถึงห้างใหญ่ๆ มารวมตัวกันอยู่มากมายสินค้าให้เลือกซื้อหลากหลายชนิดตั้งแต่ เครื่องใช้ไฟฟ้า เสื้อผ้า แบรินเนมดหนังสือ เครื่องสำอางต่างๆ รวมไปถึงร้านอาหารอีกมากมาย

เทนจินเซนทรัลพาร์ค

เป็นส่วนสาธารณะที่ตั้งอยู่ริมธาร มีต้นซากุระไซเมอิ โยชิโนะที่จะปลูกในสวนช่วงฤดูใบไม้ผลิมากกว่า 50 ต้น เมื่อดอกไม้บานก็จะจัดเทศกาลขึ้นที่นี่ เดินต่อไปอีกไม่ไกลนักจะพบกับ HARENO GARDEN ซึ่งเป็นพื้นที่สาธารณะแห่งใหม่ย่านเทนจิน สวนแห่งนี้ไม่ว่าจะเป็นช่วงเวลากลางวันหรือกลางคืนก็ล้วนคึกคักเนื่องจากที่นี่เป็นทั้งท่าเรือหลักสำหรับล่องเรือชมเมืองฟุกุโอกะนั้นเอง



ฮาคาตะ

เป็นศูนย์กลางความเจริญของคิวชูทั้งในด้านการเมือง การค้า วัฒนธรรม อาหารที่เป็นจุดเด่นของที่นี่ที่พลาดไม่ได้เลยก็คือ ราเม็ง หม้อไฟเครื่องใน หม้อไฟไก่ นั่นเอง ที่แห่งนี้มีการกินที่เป็นเอกลักษณ์ มีร้านอาหารแบบแผงลอย รวมไปถึงบาร์ เหล่าอีกด้วย สถานที่แห่งนี้อยู่ใกล้กับย่านสถานีฟุกุโอกะ ย่านเทนจิน ซึ่งใกล้กับแหล่งช้อปปิ้งมากมายให้ท่านได้เลือกกินเลือกช้อปปิ้งได้ตามอริยาตัย

อีสร่องรับประทานอาหารกลางวัน และอาหารเย็น ตามอริยาตัย มีโค้ดแนะนำร้านอาหารให้กับทุกท่าน



CROSSLIFE HAKATA HOTEL

หรือเทียบเท่าระดับ 3 ดาว

ที่พักคืนนี้





บริษัท แกรนด์เวิลด์ โฮลิเดย์ จำกัด
GRANDWORLD HOLIDAY CO., LTD

License No. 11/09706

E-mail : info@grandworldholiday.co.th

Hotline :

064-196-4594

Website : www.grandworldholiday.co.th

Facebook : Grandworld Holiday

Instagram : Grandworld Holiday

Twitter : @grandworldholiday

LinkedIn : grandworld_holiday



ที่มาข้อมูลต่างๆ กรุณาตรวจสอบ

PJP70-VZ PRO FUKUOKA KITAKYUSHU YUFUIN FREE DAY 5D3N

DAY 5 สนามบินฟูกูโอกะ-กรุงเทพฯ-สนามบินสุวรรณภูมิ



บริการอาหารเช้า แบบ BOX SET



08.55 น.

13.00 น.

ฟูกูโอกะ

กรุงเทพฯ

นำท่านเดินทางกลับสู่ประเทศไทย (ใช้เวลาเดินทางประมาณ 5 ชั่วโมง)



การให้บริการของรถบัสนำเที่ยวในประเทศญี่ปุ่น ตามกฎหมายของญี่ปุ่น สามารถให้บริการได้วันละไม่เกิน 12 ชั่วโมง ไม่สามารถเพิ่มเวลาได้จึงขอสงวนสิทธิ์ในการปรับเปลี่ยนตารางการท่องเที่ยวในรายการเดินทาง โดยมีคุณเตอร์กและคนขับจะเป็นผู้บริหารเวลาตามความเหมาะสม และโปรแกรมสามารถสลับปรับเปลี่ยนได้ โดยไม่ต้องแจ้งให้ทราบล่วงหน้า

ราคาทัวร์ **ไม่รวมค่าทิปคนขับรถ และโค้ดท้องถิ่นตามธรรมเนียม**

(ชำระทุกท่าน ยกเว้น การกอายุไม่เกิน 2 ปี ยกเว้นให้)

ขอเก็บค่าทิปโค้ดและคนขับรถ

ณ สนามบินในวันเช็คอิน

ท่านละ 2,000 บาท/ทริป/ท่าน



ไม่สามารถยกเลิกการเดินทางได้ เนื่องจากเป็นราคาโปรโมชั่น (แต่สามารถเปลี่ยนผู้เดินทางได้ตามเงื่อนไขของสายการบิน)

สำคัญ การอ่านเงื่อนไขแบบท้ายโดยละเอียด

เพื่อประโยชน์สูงสุดของลูกค้าทุกท่าน หากชำระเงินแล้ว

ทางบริษัทฯ จะถือว่าท่านยอมรับเงื่อนไขแล้วละไม่สามารถเปลี่ยนแปลงเงื่อนไขได้

รายการทัวร์สามารถสลับ ปรับเปลี่ยนหรืองดไปบางรายการ

ได้ตามความเหมาะสม โดยไม่ต้องแจ้งให้ทราบล่วงหน้า

อันเนื่องมาจากสภาพอากาศ เหตุการณ์ทางธรรมชาติ เหตุการณ์เมือง สภาพการจราจร สายการบิน หรือ เหตุสุดวิสัยต่างๆ ทั้งนี้จะคำนึงถึงความปลอดภัย ความเป็นไปได้ และผลประโยชน์ของผู้เดินทางเป็นสำคัญ

ทางผู้เดินทางจะไม่ฟ้องร้องใดๆ อันเนื่องมาจากได้รับทราบเงื่อนไขก่อนเดินทางแล้ว

บริษัท ฯ ขอสงวนสิทธิ์เริ่มและจบการให้บริการที่ สนามบินต้นทางขาไปเท่านั้น



กรณีผู้เดินทางมาจากต่างจังหวัด หรือต่างประเทศ และจะทำการสำรองตัวเครื่องบินหรือยานพาหนะอื่นๆ เพื่อใช้ในการเดินทางไปและกลับ ณ สนามบิน ทางบริษัท จะไม่รับผิดชอบค่าใช้จ่ายเนื่องจาก เป็นค่าใช้จ่ายที่นอกเหนือจากโปรแกรมทัวร์



ใบอนุญาตการท่องเที่ยวแห่งประเทศไทย เลขที่ 11/09706
e-Commerce No. 010555702594
เวลาทำการ จันทร์ - เสาร์ 09:00 - 19:00 น.





License No. 11/09706
บริษัท แกรนด์เวิลด์ โฮลิเดย์ จำกัด
GRANDWORLD HOLIDAY CO., LTD

E-mail : info@grandworldholiday.co.th
 Website : www.grandworldholiday.co.th
 Grandworld Holiday Grandworld Holiday @grandworldholiday grandworld_holiday

Hotline :
064-196-4594



ที่มาข้อมูลต่างๆ กรุณาดูบนเว็บไซต์

PJP70-VZ PRO FUKUOKA KITAKYUSHU YUFUIN FREE DAY 5D3N



อัตราค่าบริการนี้รวม



**ค่าตัวเครื่องบินโดยสารชั้นประหยัด ไป-กลับ พร้อมคณะ
 รวมค่าภาษีสนามบิน และค่าธรรมเนียมเชื้อเพลิง**

ยกเว้นหากมีการประกาศปรับขึ้นจากทางสายการบินจะมีการเรียกเก็บเพิ่มเติมจากท่าน
 ภายหลัง และเนื่องจากเป็นตัวกรุ๊ปไม่สามารถ อัพเกรดที่นั่งได้ และไม่สามารถเลื่อนวัน
 เดินทางได้ ท่านต้องไป-กลับพร้อมกรุ๊ปเท่านั้น ทั้งนี้เป็นไปตามเงื่อนไขของสายการบิน

น้ำหนักกระเป๋า โหลดใต้ท้องเครื่องท่านละ
20 กิโลกรัม
 (ขึ้นอยู่กับสายการบินที่ใช้ในการเดินทาง)

กระเป๋าถือขึ้นเครื่อง 1 ใบ
น้ำหนักไม่เกิน 7 กิโลกรัม
 เป็นไปตามที่สายการบินกำหนด



**ค่ารถโค้ชปรับอากาศนำเที่ยวและรับส่ง
 ตามรายการที่ระบุไว้ในโปรแกรมทัวร์**

HOTEL

ค่าที่พักตามที่ระบุในรายการหรือเทียบเท่าระดับเดียวกัน (พักห้องละ 2-3 ท่าน)
กรณีต้องการพัก 3 ท่าน ห้องขนาด TRP
 การเสริมเตียงจะเป็น **Sofa Bed หรือ ที่นอนพับก** ตามมาตรฐานของโรงแรมนั้น ๆ ไม่สามารถรีเคลสได้ หากท่านไม่ประสงค์พักตามที่
 โรงแรมจัดให้ ต้องการชำระค่าบริการเพิ่มเติม เป็นห้องพักเดี่ยว และในกรณีโรงแรมนั้นๆ อยู่ในตัวเมือง แหล่งช้อปปิ้ง ห้องอาจมี
 ขนาดเล็ก จึงไม่สามารถเสริมเตียงได้ ทางบริษัทอาจมีการจัดห้องให้ตามความเหมาะสม
กรณีต้องการพัก 2 ท่าน
 หากประเภทห้อง ที่ท่านริเคอสมาดเต็ม อาทิเช่น ริเคอสห้องพักเป็น TWIN หรือ DOUBLE ทางบริษัทขอสงวนสิทธิ์ในการปรับประเภทห้อง
 พัก เป็นตามที่โรงแรมมีอยู่ โดยไม่ต้องแจ้งให้ทราบล่วงหน้า

**น้ำดื่ม
 วันละ 1ขวด**

ค่าอาหาร
 ตามรายการที่ระบุไว้ในโปรแกรมทัวร์

ADMISSION FEE

ค่าธรรมเนียมเข้าชมสถานที่
 ตามรายการที่ระบุไว้ในโปรแกรมทัวร์

ค่าเบี้ยประกันอุบัติเหตุในการเดินทางท่องเที่ยวระหว่างการเดินทาง
วงเงินประกันท่านละ 1,000,000 บาท (ต่อท่านสูงสุด)
 ค่าประกันอุบัติเหตุและค่ารักษาพยาบาล คุ้มครองเฉพาะกรณีที่ได้รับอุบัติเหตุระหว่างการเดินทาง
 ไม่คุ้มครองถึงการสูญเสียทรัพย์สินส่วนตัวและไม่คุ้มครองโรคประจำตัวของผู้เดินทาง

TRAVEL INSURANCE



ใบอนุญาตการท่องเที่ยวแห่งประเทศไทย เลขที่ 11/09706
 e-Commerce No. 010555702594
 เวลาทำการ จันทร์ - เสาร์ 09:00 - 19:00 น.





PJP70-VZ PRO FUKUOKA KITAKYUSHU YUFUIN FREE DAY 5D3N



อัตราค่าบริการนี้ไม่รวม



ค่าใช้จ่ายส่วนต่อของผู้เดินทาง

ค่าโทรศัพท์, ค่าชักรีด, มินิบาร์ภายในห้องพัก
 ที่วีชองพิเศษ และค่ายานพาหนะ ฯลฯ

ที่ไม่ได้ระบุไว้ในรายการทัวร์

- ค่าทำหนังสือเดินทาง
- ค่าวีซ่าและค่าดำเนินการยื่นขอวีซ่า
 (สำหรับผู้ที่ไม่ได้ถือหนังสือเดินทางประเทศไทย)

ค่าธรรมเนียมวีซ่าเข้าประเทศญี่ปุ่น กรณีประกาศให้กลับมาขึ้นเรือขั้ววีซ่าอีกครั้ง
 เนื่องจากประเทศญี่ปุ่นได้รับประกาศยกเว้นเข้าประเทศให้กับคนไทยสำหรับผู้ประสงค์พำนักระยะสั้นในประเทศญี่ปุ่นไม่เกิน 15 วัน



ค่าใช้จ่ายซึ่งอยู่เหนือการควบคุมของบริษัทฯ

การนัดหยุดงาน ความล่าช้าของสายการบิน การประท้วง
 การจลาจล อุบัติภัยทางธรรมชาติ

การถูกปฏิเสธไม่ให้เข้าเมืองจากเจ้าหน้าที่ตรวจคนเข้าเมือง
 และ เจ้าหน้าที่กรมแรงงานทั้งในประเทศ และ ต่างประเทศ



ค่าน้ำหนักกระเป๋า

ที่เกินกว่าสายการบินกำหนด
 หรือ
 สัมภาระใหญ่กว่ามาตรฐาน



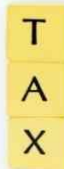
ค่าใช้จ่ายที่เกี่ยวข้องกับ COVID-19



- ค่าประกันสุขภาพ COVID-19

ค่าใช้จ่ายที่เกี่ยวข้องกับภาษี

- ค่าภาษีน้ำมัน ที่สายการบินเรียกเก็บเพิ่ม ภาย
 หลังที่บริษัทฯ ได้ออกขายโปรแกรมทัวร์ไปแล้ว
- ค่าภาษีมูลค่าเพิ่ม 7 % และ หัก ณ ที่จ่าย 3 %



ค่าทิปไกด์ และ คนขับรถ ผู้ช่วยขับรถ ไกด์ท้องถิ่น

2,000 บาท

(บังคับตามระเบียบธรรมเนียมของประเทศ)



- ค่าตรวจ ATK หรือ RT-PCR (ถ้ามี)

ค่าตรวจ RT-PCR ก่อนออกเดินทาง 72 ชั่วโมง หรือ ATK 24
 ชั่วโมงก่อนออกเดินทางจากประเทศไทย

การตรวจ RT-PCR ขาออกจากประเทศไทย ที่มีผลเป็นลบ ต้องตรวจก่อนเดินทางไม่เกิน 72 ชั่วโมง
 และเป็นแบบฟอร์มที่ทางญี่ปุ่นกำหนดเท่านั้น ท่านต้องยื่นผลให้กับทางบริษัท กรณีเป็นบวกหรือติดโค
 วิดต้องมีผลตรวจและใบรับรองแพทย์ใช้ในการยืนยัน เพื่อกำหนดย้ายวันเดินทาง หรือเก็บเครดิตการ
 เดินทาง อาจมีการเก็บค่าใช้จ่ายตามจริง ทั้งนี้ขึ้นอยู่กับนโยบายของสายการบินและบริษัทผู้ค้า และ
 ต้องมีใบรับรองผลการตรวจเป็นภาษาอังกฤษเท่านั้น

หากหน่วยงานรัฐบาลไทย หรือ ญี่ปุ่น มีการเปลี่ยนแปลงข้อกำหนดการ
 ักตัวเพิ่มเติม หรือ ขอเรียกตัวเพิ่มเติม หรือ ขอเรียกตรวจโรคเพิ่มเติม
 ทางผู้เดินทางจะต้องเป็นผู้รับผิดชอบค่าใช้จ่ายส่วนเกิน





PJP70-VZ PRO FUKUOKA KITAKYUSHU YUFUIN FREE DAY 5D3N



เงื่อนไขการให้บริการ

การสำรองที่นั่ง / การชำระมัดจำและชำระส่วนที่เหลือ

กรุณาสำรองที่นั่งและ ชำระมัดจำ ท่านละ 15,000 บาท/ท่าน ภายใน 2-3 วัน

เพื่อสำรองสิทธิ์ในการเดินทาง **และชำระส่วนที่เหลือทั้งหมดก่อนออกเดินทาง 30 วัน** มิเช่นนั้น บริษัทฯ จะถือว่าท่าน ยกเลิกการเดินทางโดยอัตโนมัติท่านจะโดนยึดมัดจำโดยที่ท่านจะไม่สามารถเรียกร้องใดๆ คืนได้ อันเนื่องมาจากบริษัทฯ จำเป็นที่จะต้องสำรองจ่ายค่าใช้จ่ายในส่วน ของที่พักและตั๋วเครื่องบินไปก่อนหน้านั้นแล้ว หากท่านสำรองที่นั่งน้อยกว่า 30 วัน ทางบริษัทฯ เรียกเก็บยอดเต็มจำนวนทันที **หลังจากทำการจองแล้ว กรุณาเตรียมเอกสารสำหรับการเดินทางให้พร้อม เช่น หน้าพาสปอร์ตเพื่อออกตัวหรือคำขอพิเศษเพิ่มเติมต่างๆ ให้แก่พนักงานขาย และหากท่านชำระเงินเข้ามาไม่ว่าจะบางส่วนหรือทั้งหมด บริษัทฯ จะถือว่าท่านได้ยอมรับเงื่อนไขที่ระบุไว้ทั้งหมดนี้แล้ว**



จำนวนคนในการออกเดินทาง

ทางบริษัทขอสงวนสิทธิ์ในการเรียกเก็บเงินเพิ่มเติม ยกเลิกหรือเลื่อนการเดินทางหาก มีผู้เดินทาง **น้อยกว่า 15 ท่าน** ซึ่งทำให้กรุ๊ปไม่สามารถออกเดินทางได้ โดยบริษัทฯ **จะแจ้งท่านล่วงหน้าอย่างน้อย 3-5 วัน** ก่อนออกเดินทาง และหากไม่สามารถออกเดินทางได้ ทางบริษัทฯ ยินดีที่จะคืนเงินทั้งหมดให้ท่านหรือจัดหาทัวร์อื่นให้ท่านหากท่านต้องการ



การรับการดูแลเป็นพิเศษ

กรณีผู้เดินทางต้องการความช่วยเหลือเป็นพิเศษ อาทิเช่น **การใช้วีลแชร์ กรุณาแจ้งบริษัทฯ อย่างน้อย 7 วันก่อนการเดินทาง** มิฉะนั้นบริษัทฯ จะไม่สามารถจัดการล่วงหน้าได้ เนื่องจากการขอใช้วีลแชร์ในสนามบินนั้น ต้องมีขั้นตอนในการขอล่วงหน้า และบางสายการบินอาจมีการเรียกเก็บค่าใช้จ่าย ทั้งทางสนามบินในไทยและในต่างประเทศ ซึ่งผู้เดินทางสามารถสอบถามกับเจ้าหน้าที่ได้โดยตรงก่อนทำการจอง และหากในคณะของท่านมีผู้ต้องการดูแลพิเศษ เช่น ผู้ที่นั่งรถเข็น (Wheelchair), เด็ก, ผู้สูงอายุและผู้ที่มีโรคประจำตัวหรือไม่สะดวกในการเดินทางท่องเที่ยวในระยะเวลานานกว่า 4 - 5 ชั่วโมงติดต่อกัน ท่านและครอบครัวต้องให้การดูแลสมาชิกภายในครอบครัวของท่านเอง เนื่องจากการเดินทางเป็นหมู่คณะ หัวหน้าทัวร์มีความจำเป็นต้องดูแลคณะทัวร์ทั้งหมด



การถูกปฏิเสธในการเข้าหรือออกประเทศ

ในกรณีที่กองการตรวจคนเข้าเมืองปฏิเสธมิให้ท่านเดินทางเข้าหรือออกประเทศ ไม่ว่าจะป็นประเทศไทยหรือต่างประเทศก็ตาม บริษัทฯ ขอสงวนสิทธิ์ในการไม่คืนค่าทัวร์ไม่ว่าจะกรณีใดๆ ก็ตาม ซึ่งการตรวจคนเข้าเมืองนั้นเป็นสิทธิ์ของเจ้าหน้าที่ของรัฐของประเทศนั้นๆ และขอแจ้งให้ผู้เดินทางทราบว่าทางบริษัทฯ และมัคคุเทศก์หรือหัวหน้าทัวร์ ไม่มีสิทธิ์ที่จะช่วยเหลือใดๆ ทั้งสิ้น เพราะอำนาจการตัดสินใจเป็นของเจ้าหน้าที่ที่ทางกองการตรวจคนเข้าเมืองโดยเด็ดขาด อนึ่ง ทางบริษัทฯ มีจุดประสงค์ที่ทำการท่องเที่ยวเพื่อการท่องเที่ยวเท่านั้น ไม่สนับสนุนให้ลูกค้าเดินทางเข้า-ออกประเทศอย่างผิดกฎหมาย และ **หนังสือเดินทางจะต้องมีอายุเหลือไม่น้อยกว่า 6 เดือนและมีหน้าเล่มปปีไม่น้อยกว่า 5 หน้ากระดาษ**



การงดเว้นการร่วมทริปบางรายการ

หากผู้เดินทางงดเว้นการร่วมทริปบางสถานที่ในรายการใด พร้อมคณะผู้เดินทางอื่น ท่านจะไม่สามารถเรียกร้องค่าบริการใดๆ ได้ทั้งสิ้น บริษัทฯ จะถือว่าท่านประสงค์ที่จะสละสิทธิ์และไม่ร่วมเดินทางพร้อมคณะ





PJP70-VZ PRO FUKUOKA KITAKYUSHU YUFUIN FREE DAY 5D3N



เงื่อนไขการยกเลิกการจอง

**ไม่สามารถยกเลิกการเดินทางได้
เนื่องจากเป็นราคาโปรโมชั่น**



(แต่สามารถเปลี่ยนชื่อผู้เดินทางได้ 21 วัน ก่อนการเดินทาง)

กรณีเจ็บป่วยกระทันหัน จนไม่สามารถเดินทางได้ ซึ่งจะต้องมีใบรับรองแพทย์จากโรงพยาบาลรับรอง ทางบริษัทจะทำการเลื่อนการเดินทางของท่านไปยังคณะต่อไป แต่ทั้งนี้ท่านต้องเสียค่าใช้จ่ายที่ไม่สามารถยกเลิกหรือเลื่อนการเดินทางได้ตามความเป็นจริง ในกรณีเจ็บป่วยกระทันหัน ล่วงหน้าเพียง 7 วันทำการ ทางบริษัท ขอสงวนสิทธิ์ในการคืนเงินทุกกรณี



เงื่อนไขพิเศษเพิ่มเติมสำคัญ!!



• เงื่อนไขการออกเดินทาง

ในแต่ละเส้นทางจะมีการกำหนดผู้เดินทางขั้นต่ำของการออกเดินทาง โดยในทัวร์นี้ **กำหนดให้มีผู้เดินทางขั้นต่ำ 15 ท่าน** หากมีผู้เดินทางไม่ถึงที่กำหนด บริษัทฯ ขอสงวนสิทธิ์ในการเพิ่มค่าทัวร์ หรือ เลื่อนการเดินทาง หรือ ยกเลิกการเดินทาง หากท่านมีไฟล์ทบินภายในประเทศแต่ไม่ได้แจ้งให้เราทราบล่วงหน้าก่อนทางบริษัทฯ จะไม่รับผิดชอบใดๆ ทั้งสิ้น ดังนั้น กรุณาสอบถามยืนยันการออกเดินทางก่อนจองไฟล์ทบินภายในประเทศทุกครั้ง

• การออกตัวโดยสารภายในประเทศ

หากท่านมีความจำเป็นจะต้องซื้อตั๋วเครื่องบินภายในประเทศ เพื่อบินไปและกลับจากกรุงเทพฯ กรุณาสอบถามเที่ยวบินเพื่อนยืนยันกับเจ้าหน้าที่ก่อนทำการจองและ **ขอแนะนำให้ท่านซื้อตั๋วเครื่องบินประเภทที่สามารถเลื่อนวันและเวลาเดินทางได้** อันเนื่องมาจากหากเกิดความผิดพลาดจากทางสายการบิน การล่าช้าของสายการบิน การยุบเที่ยวบินรวมกัน ตารางการเดินทางมีการเปลี่ยนแปลง ซึ่ง สายการบินพิจารณาสถานการณ์แล้วพบว่าอยู่เหนือการควบคุมของทางสายการบิน หรือจะเป็นเหตุผลเชิงพาณิชย์ หรือเป็นเหตุผลด้านความปลอดภัย ดังนั้น เหตุผลด้านความปลอดภัย เหตุผลเหล่านี้ อยู่เหนือการควบคุมของบริษัทฯ บริษัทฯ ขอสงวนสิทธิ์ที่จะไม่รับผิดชอบและไม่คืนค่าใช้จ่ายใดๆ ทั้งสิ้น อนึ่ง บริษัทฯ จะยืนยันกรุ๊ปออกเดินทางประมาณ 3-5 วันก่อนเดินทาง หากไม่มั่นใจกรุณาสอบถามพนักงานขายโดยตรง



• หากกรุ๊ปคอนเฟิร์มแล้วไม่สามารถเลื่อนการเดินทางได้

หากกรุ๊ปคอนเฟิร์มเดินทางแล้วนั้น ท่านจะไม่สามารถเลื่อนการเดินทางได้ ไม่ว่าจะเปิดเหตุการณ์ใดๆ ต่อท่านก็ตาม อันเนื่องมาจาก การคอนเฟิร์มของกรุ๊ปนั้นประกอบจากตัวเลขการจองการเดินทางของท่าน หากท่านถอนตัวออก ทำให้กรุ๊ปมีค่าใช้จ่ายเพิ่มเติมขึ้น หรืออาจทำให้กรุ๊ปไม่สามารถออกเดินทางได้ ดังนั้น ทางบริษัทฯ ขอสงวนสิทธิ์มีอนุญาตให้เลื่อนวันเดินทางใดๆ ได้ทั้งสิ้นและเก็บค่าใช้จ่ายทั้งหมดตามจำนวนเงินของราคาทัวร์

• การชำระเงินหมายถึงการยืนยันจำนวนผู้เดินทาง ไม่สามารถปรับเปลี่ยนได้

การชำระเงินเข้ามานั้น หมายถึงท่านได้ยอมรับข้อเสนอลงทะเบียนและยืนยันจำนวนตามที่ท่านได้จองเข้ามา หากท่านชำระเงินเข้ามาแล้วจะไม่สามารถเปลี่ยนแปลงจำนวนของผู้เดินทางได้และหากมีความจำเป็นจะต้องเปลี่ยนแปลงท่านจะยินยอมให้ทางบริษัทฯ คิดค่าใช้จ่ายที่ทางบริษัทเสียหาย รวมถึงค่าเสียเวลาในการขาย อย่างน้อยที่สุดเท่าจำนวนเงินมัดจำ ทั้งนี้ทั้งนั้นให้เป็นไปตามเงื่อนไขของบริษัทฯ



บริษัทฯ จะไม่รับผิดชอบใดๆ ทั้งสิ้น หากเกิดกรณีความล่าช้าจากสายการบิน, การยกเลิกบิน, การประท้วง, การนัดหยุดงาน, การก่อการจลาจล, ภัยธรรมชาติ, การนำสิ่งของผิดกฎหมาย ซึ่งอยู่นอกเหนือความรับผิดชอบของบริษัทฯ และ บริษัทฯ จะไม่รับผิดชอบใดๆ ทั้งสิ้น หากเกิดสิ่งของสูญหาย อันเนื่องเกิดจากความประมาทของท่าน, เกิดจากการโจรกรรม และ อุบัติเหตุจากความประมาทของนักท่องเที่ยวเอง

