



BT-MMR16\_8M\_ย่างกุ้ง หงสาวดี OCT24-MAR25



BT-MMR16\_8M

2 วัน | 1 คืน

# มหัศจรรย์ MYANMAR

ย่างกุ้ง • หงสาวดี

**6,999** ราคาเริ่มต้น

**สักการะสิ่งศักดิ์สิทธิ์ ที่ต้องห้ามพลาด**  
 พระราชวังบุเรงนอง พระธาตุมุเตา เจดีย์ไข่มุก  
 เจดีย์ชเวดากอง เจดีย์โบตาทาวน์ เกพกันใจ เกพกระซิบ  
 พระนอนตาหวาน พระหงากัตจี

**พระนอนตาหวาน** **เจดีย์ชเวดากอง**

**พิเศษ!!** กุ้งแม่น้ำเผาท่านละ 1 ตัว + บุฟเฟ่ต์HOTPOT

**ฟรี!!** น้ำหนักกระเป๋า 30 kg.

**★★★★** พักโรงแรมดี 4 ดาว

**เดินทาง ต.ค.67 เป็นต้นไป**

Look Trip Holiday Co.,Ltd.

222/2 โกลเด้นทาวน์ บางนา-สวนหลวง อ.ปทุมวัน กทม. 10250

CALL 02-130-6430 HOT LINE 091-091-6494 | 091-091-6495 LINE @looktripholiday

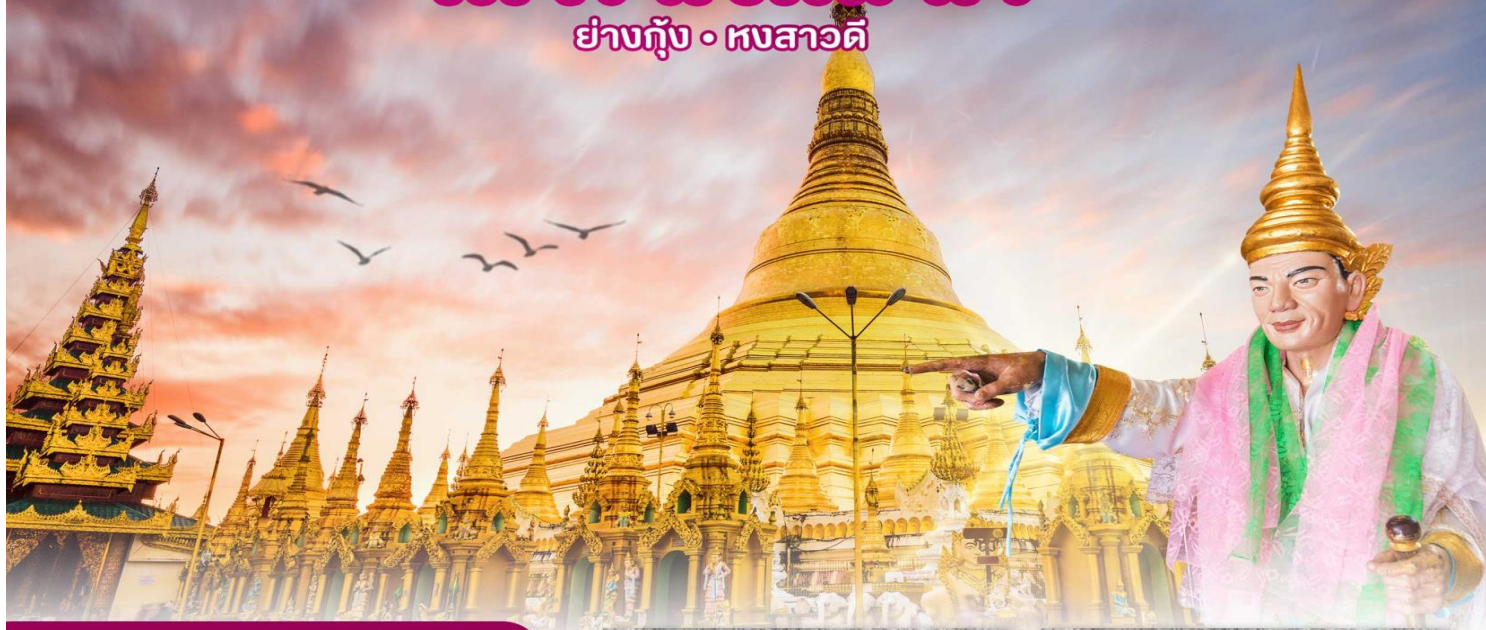


BT-MMR16\_8M

2 วัน | 1 คืน

# มัทศจรรย์ MYANMAR

ย่างกุ้ง • หงสาวดี



☑️ สักการะ สิ่งศักดิ์สิทธิ์

☑️ ชมพระเสริมบารมี แก้ปี่ชง

☑️ เทพทันใจ ชวดากอง



พระธาตุมูเตตา



พระนอนตาหวาน

เดินทางโดยสายการบินเมียนมาร์แอร์เวย์



อาหาร : 4 มื้อ



FLIGHT : 8M336  
BKK 10.40 → RGN 11.30



FLIGHT : 8M350  
RGN 18.00 → DMK 19.50

วันที่

โปรแกรมการท่องเที่ยว

อาหาร

เช้า

กลางวัน

เย็น

ที่พัก

1	<ul style="list-style-type: none"> <li>• สนามบิณสูวรรณภูมิ • สนามบิณฑาลาดง(ย่างกุ้ง) • พระนอนตาหวาน</li> <li>• พระนั่งหงากัดจี • เจดีย์โบตาดากาว • เทพทันใจ • เทพกระซิบ</li> <li>• เจดีย์ชเวดากอง</li> </ul>		✓	✓	โรงแรม เมืองย่างกุ้ง หรือเทียบเท่า 4 ดาว
2	<ul style="list-style-type: none"> <li>• เมืองหงสา • พระธาตุมูเตตา • พระราชวังบุเรงนอง • พระนอนชเวดาดาลัย</li> <li>• เจดีย์ไฉ่ปุ่น • สนามบิณฑาลาดง • สนามบิณสูวรรณภูมิ กรุงเทพฯ</li> </ul>	✓	✓		

รายการทัวร์อาจมีสลับปรับเปลี่ยนตามความเหมาะสม โดยดูสถานการณ์หน้างานเป็นหลัก แต่จะเที่ยวครบทุกรายการ

Look Trip Holiday Co.,Ltd.

222/2 โกลเด้นทาวน์ บางนา-สวนหลวง อ.สาทรบุรีเขต แขวงดอกมี เขตประเวศ กทม 10250

CALL



02-130-6430

HOT LINE

091-091-6494 | 091-091-6495

LINE

@looktripholiday



BT-MMR16\_8M\_ย่างกุ้ง หงสาว OCT24-MAR25

โปรแกรมการเดินทาง 2 วัน 1 คืน : เดินทางโดยสายการบินเมียนมาร์แอร์เวย์



BKK	←	→	RGN	RGN	←	→	BKK
เที่ยวบิน	ออก	ถึง	เที่ยวบิน	ออก	ถึง		
8M336	10.40	11.30	8M350	18.00	19.50		

วันแรก สนามบินสุวรรณภูมิ • ย่างกุ้ง • พระนอนตาหวาน • พระนั่งหงาทัดสี • เจดีย์โบตาทาวน • เทพทันใจ • เทพกระซิบ • เจดีย์ชเวดากอง ๑๑ (-/กลางวัน/เย็น)

07.30 น. พร้อมกันที่ สนามบินสุวรรณภูมิ อาคารผู้โดยสารขาออก เคาน์เตอร์สายการบิน MYANMAR AIRWAYS (8M) โดยมีเจ้าหน้าที่อำนวยความสะดวกแก่ทุกท่าน



**หมายเหตุ**

เนื่องจากตัวเครื่องบินของคณะเป็นตั๋วกรุ๊ประบบ **Random** ไม่สามารถเลือกที่นั่งได้ ที่นั่งอาจจะไม่ได้นั่งติดกัน และไม่สามารถเลือกช่วงที่นั่งบนเครื่องบินได้ในคณะ ซึ่งเป็นไปตามเงื่อนไขสายการบิน

- 10.40 น. ออกเดินทางสู่ **กรุงย่างกุ้ง ประเทศพม่า** โดย เที่ยวบินที่ **8M336 (มีบริการอาหารบนเครื่องไป-กลับ)**
- 11.30 น. เดินทางถึง **สนามบินมิงกาลาดง กรุงย่างกุ้ง ประเทศพม่า** ผ่านพิธีการตรวจคนเข้าเมืองเป็นที่เรียบร้อยแล้ว (เวลาท้องถิ่นที่พม่าช้ากว่าประเทศไทย 30 นาที)
- จากนั้น นำท่าน สักการะ **พระพุทธรูปไสยาสน์เจาทัตยี(KyaukHtatgyi Buddha)หรือ พระนอนตาหวาน** พระพุทธรูปนอนที่มีความ ยาว 55ฟุต สูง 16 ฟุตซึ่งเป็นพระที่มีความพระที่มีความสวยที่สุดมีขนาดที่งดงามพระบาทมีภาพมงคล 108 ประการ



BT-MMR16\_8M\_ย่างกุ้ง หงสาวดี OCT24-MAR25



จากนั้น

สักการะ พระพุทธรูปองค์ใหญ่ **หลวงพ่หงาทัตจี** หลวงพ่ที่สูงเท่าตึก 5 ชั้น เป็นพระพุทธรูปปางมารวิชัยที่แกะสลักจากหินอ่อน ทรงเครื่องแบบกษัตริย์ เครื่องทรงเป็นโลหะ ส่วนเครื่องประดับด้านหลังจะเป็นไม้สักแกะสลักทั้งหมด และสลักเป็นลวดลายต่างๆจำลองแบบมาจากพระพุทธรูปทรงเครื่องสมัยยะตะนะโบง



เที่ยง

บริการอาหารกลางวัน ณ ภัตตาคาร **\*\*พิเศษ!! Buffet Hopot\*\***

จากนั้น

นำท่านชม **เจดีย์โบตาทาวน์** สร้างโดยทหารพม่าเพื่อบรรจุพระบรมธาตุที่พระสงฆ์อินเดีย 8 รูปได้นำมาเมื่อ 2,000 ปีก่อน ในปี 2486 เจดีย์แห่งนี้ถูกระเบิดของฝ่ายสัมพันธมิตรเข้ากลางองค์จึง





BT-MMR16\_8M\_ย่างกุ้ง หงสาวดี OCT24-MAR25

พบโกศทองคำบรรจุพระเกศาธาตุและพระบรมธาตุอีก 2 องค์ และพบพระพุทธรูปทองคำเงินสำริด 700 องค์ ภายในเจดีย์ที่ประดับด้วยกระเบื้องสีสังดงาม และมีมุมสำหรับฝึกสมาธิหลายจุดในองค์พระเจดีย์



จากนั้น นำท่านสักการะ **พระเทพทันใจและเทพกระซิบ**

### BEST TIPS



วิธีการขอพรเทพกระซิบนั้น จะสามารถขอได้เพียงข้อเดียวเท่านั้น!  
ห้ามลืงเลใจ! ตั้งมั่นคิดคำขอไว้และเมื่อถึงเวลาก็ก้มลงไปกระซิบข้างๆ  
หูท่านซ้ำคำขอเดิมสามรอบ



BT-MMR16\_8M\_ย่างกุ้ง หงสาว OCT24-MAR25



### นัตโบโบยี หรือ พระเทพทันใจ

เทพเจ้าศักดิ์สิทธิ์ของชาวพม่าและชาวไทย วิธีการสักการะรูปปั้นเทพทันใจ (นัตโบโบยี) เพื่อขอสิ่งใดแล้วสมตามความปรารถนา ก็ให้เอาดอกไม้ ผลไม้ โดยเฉพาะมะพร้าวอ่อน กล้วย หรือผลไม้อื่นๆมาสักการะ นัตโบโบยี จะชอบมาก จากนั้นก็ให้เอาเงินจะเป็นดอลลาร์ บาท หรือจาด ก็ได้ (แต่แนะนำให้เอาเงินบาทดีกว่าเพราะเราเป็นคนไทย) แล้วเอาไปใส่มือของนัตโบโบยีสัก 2 ใบ ไหว้ขอพรแล้วตักกลับมา 1 ใบ เอามาก็รักษาไว้ จากนั้นก็เอาหน้าผากไปแตะกับนิ้วชี้ของนัตโบโบยี แค่นี้ท่านก็จะสมตามความปรารถนาที่ขอไว้

### เทพกระซิบ ซึ่งมีนามว่า “อะมากอว์เมียะ”

ตามตำนานกล่าวว่า นางเป็นธิดาของพญานาค ที่เกิดศรัทธาในพุทธศาสนาอย่างแรงกล้า รักชาติศัล ไม่ยอมกินเนื้อสัตว์จนเมื่อสิ้นชีวิตไป กลายเป็นนัต ซึ่งชาวพม่าเคารพกราบไหว้กันมานานแล้ว ซึ่งการขอพรเทพกระซิบต้องไปกระซิบเบาๆ ห้ามคนอื่นได้ยิน ชาวพม่านิยมขอพรจากเทพองค์นี้กันมากเช่นกัน การบูชาเทพกระซิบ บูชาด้วยน้ำนม ข้าวตอก ดอกไม้ และผลไม้

จากนั้น นำท่านชมและนมัสการ **พระมหาเจดีย์ชเวดากอง(Shwedagon Pagoda)**

### พระมหาเจดีย์ชเวดากอง (Shwedagon Pagoda)

พระเจดีย์ทองคำคู่บ้านคู่เมืองประเทศพม่าอายุกว่าสองพันห้าร้อยกว่าปี เจดีย์ทองแห่งเมืองดากอง หรือ ตะกิง ชื่อเดิมของเมืองย่างกุ้ง มหาเจดีย์ที่ใหญ่ที่สุดในพม่า สถานที่แห่งนี้มี ลานอธิฐาน จุดที่บุรุษนงมาขอพรก่อนออกรบ ท่านสามารถนำดอกไม้ธูปเทียน ไปไหว้เพื่อขอพรจากองค์เจดีย์ชเวดากอง ณ ลานอธิฐานเพื่อเสริมสร้างบารมีและสิริมงคล นอกจากนี้รอบองค์เจดีย์ยังมีพระประจำวันเกิด ประดิษฐานทั้งแปดทิศรวม 8 องค์ หากใครเกิดวันไหนก็ให้ไปสรงน้ำพระประจำวันเกิดตน จะเป็นสิริมงคลแก่ชีวิต



BT-MMR16\_8M\_ย่างกุ้ง หงสาว OCT24-MAR25

## BEST TIPS



สำหรับวิธีการขอพรนั้น ให้ยกมือขอพรตามที่เราต้องการก่อน แล้วค่อยตักน้ำรดที่พระพุทธรูปประจำวันเกิด จากนั้นก็รดที่เทวดาที่ยืนอยู่ด้านหลังองค์พระพุทธรูป แล้วก็ต่อด้วยรดที่สัตว์ประจำวันเกิด โดยให้รดน้ำจำนวนชั้นตามอายุของเราเอง แล้วบวกเพิ่มไปอีก 1 ชั้นเพื่อการถือเคล็ดให้เป็นสิริมงคลแก่ชีวิต

### คำไหว้พระมหาเจดีย์ชเวดากอง

วันทามิ อุตตมะ ชมพู วรรณานะ สิงกุตตะเร มะโนลัมเม สัตตัง สะรัตนะ

ปฐมัง กกุสันธัง สุวรรณะ ดันตัง ธาตุโย ธัสสะติ ทุตติยัง โภณาคะมะนัง ธัมมะ การะนัง ธาตุโย

ธัสสะติ ตติยัง กัสสปัง พุทธจีวะรัง ธาตุโย ธัสสะติ จตุกกัง โคตะมัง อตตะเกศา ธาตุโย ธัสสะติ

อหัง วันทามิ ตูระโต อหัง วันทามิ ธาตุโย อหัง วันทามิ สัพพะทา อหัง วันทามิ สิระสา

**\*\*\* อธิษฐานพร้อมด้วยใจไมตรีที่แปลว่าชัยชนะและความสำเร็จ \*\*\***

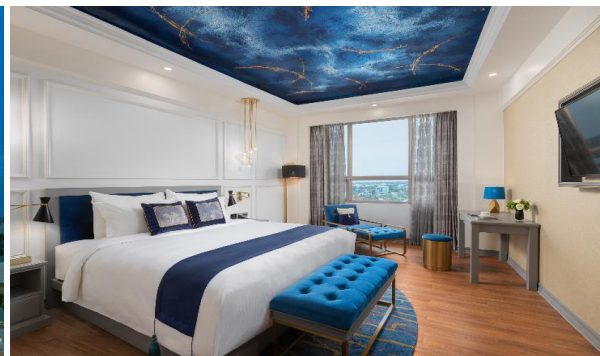
วันเกิด	อาภิกษย์	จันทร์	อังคาร	พุธ	พฤหัสบดี	ศุกร์	เสาร์	
สัตว์สัญลักษณ์	ครุฑ	เสือ	สิงห์	ช้างมั่ง	ช้างไม่มีงา	หนูหางยาว	หนูหางสั้น	พญานาค



BT-MMR16\_8M\_ย่างกุ้ง หงสาว OCT24-MAR25



ค่า ๓๑ บริการอาหารค่ำ ณ ร้านอาหาร **\*\*พิเศษ!! กุ้งแม่น้ำเผาท่านละ 1 ตัว\*\***  
จากนั้น นำท่านเข้าสู่ที่พัก Royal Tian Li Hotel เมืองย่างกุ้ง 4\* หรือเทียบเท่า



Look Trip Holiday Co.,Ltd.

222/2 โกลเด้นทาวน์ บางนา-สวนหลวง อ.ปทุมธานีเขต แขวงดอกไม้ เขตประเวศ กทม 10250

CALL ☎ 02-130-6430 HOT LINE 091-091-6494 | 091-091-6495 LINE @looktripholiday





BT-MMR16\_8M\_ย่างกุ้ง หงสาว OCT24-MAR25

วันที่สอง เมืองหงสาวดี • พระธาตุมุเตา • พระราชวังบุเรงนอง • พระนอนชเวตาเลียว • เจดีย์ไข่มุก •  
สนามบินมิงกาลาดง • สนามบินสุวรรณภูมิ ๑๑ (เช้า/กลางวัน/-)

เช้า ๑๑ บริการอาหารเช้า ณ ห้องอาหารของโรงแรม

จากนั้น เดินทางสู่ **เมืองหงสาวดีหรือเมืองพะโค(BAGO)** ซึ่งในอดีตเป็นเมืองหลวงที่เก่าแก่ที่สุดของเมือง  
มอญโบราณที่ยิ่งใหญ่และอายุมากกว่า 400 ปี อยู่ห่างจากเมืองย่างกุ้งประมาณ 80 กิโลเมตร ใช้  
เวลาเดินทางประมาณ 1.45 ชั่วโมง

จากนั้น นำท่านเข้าชมพระธาตุที่ตั้งอยู่ใจกลางเมืองหงสาวดี เป็นเจดีย์เก่าแก่คู่บ้านคู่เมืองและเป็น 1 ใน 5  
มหา บูชาสถานสิ่งศักดิ์สิทธิ์ของ

#### เจดีย์ชเวมอดอร์ หรือ พระธาตุมุเตา (Shwe Mordore)

เจดีย์เก่าแก่คู่บ้านคู่เมืองและเป็น 1 ใน 5 มหา บูชาสถานสิ่งศักดิ์สิทธิ์ของพม่า ซึ่งเจดีย์นี้ สมเด็จพระนเรศวรมหาราช ของไทย เคยมา  
สักการะ เป็นศิลปะที่ผสมผสานระหว่างศิลปะพม่าและศิลปะของมอญได้อย่างกลมกลืน มีจุดอธิษฐานที่ศักดิ์สิทธิ์อยู่ตรงบริเวณยอดฉัตร  
ที่ตกลงมาเมื่อปี พ.ศ. 2473 ด้วยน้ำหนักที่มหาศาล ตกลงมายังพื้นล่างแต่ยอดฉัตร กลับยังคงสภาพเดิมและไม่แตกกระจายออกไป  
เป็นที่รำลึกถึงความศักดิ์-สิทธิ์โดยแท้ นมัสการ ณ จุดอธิษฐานอันศักดิ์สิทธิ์ และสามารถนำไปค้ากับยอดของเจดีย์องค์ที่หักลงมา  
เพื่อเป็นสิริมงคล ซึ่งเปรียบเหมือนตักน้ำจืดชีวิตให้เจริญรุ่งเรืองยิ่งขึ้นไป





BT-MMR16\_8M\_ย่างกุ้ง หงสาว OCT24-MAR25

**เที่ยง** 101 บริการอาหารกลางวัน ณ ภัตตาคาร

**จากนั้น** นำท่านชม **พระราชวังบุเรงนอง และ บัลลังก์ผิง(KanbawzaThardi Palace)** ซึ่งเพิ่งเริ่มขุดค้น



และบูรณปฏิสังขรณ์เมื่อปี พ.ศ.2533 จากซากปรักหักพังที่ยังหลงเหลืออยู่ ทำให้สันนิษฐานได้ว่าโบราณสถานแห่งนี้เป็นที่ประทับของ พระเจ้าบุเรงนอง ท่านผู้ที่ได้รับคำสรรเสริญว่าเป็นผู้ชนะสิบทิศ และเป็นที่ประทับของพระนางสุพรรณกัลยา และ สมเด็จพระนเรศวรมหาราช ครั้นต้องตกเป็นเชลยศึก เมื่อต้องเสียกรุงศรีอยุธยาให้แก่พม่า แต่ปัจจุบัน พระราชวังแห่งนี้ได้เหลือเพียงแต่ร่องรอย ทางประวัติศาสตร์

และถูกสร้างจำลองพระราชวังและตำหนักต่างๆ ขึ้นมาใหม่โดยอ้างอิงจากพงศาวดาร

**จากนั้น** นำท่าน นมัสการ **พระพุทธรูปไสยาสน์ขเวตาเลียว (ShewThalyang Buddha)**

พระพุทธรูปนอนที่มีพุทธลักษณะที่สวยงามในแบบของมอญ ในปี พ.ศ. 2524 ซึ่งเป็นที่เคารพนับถือของชาวพม่าทั่วประเทศและเป็นพระนอนที่งดงามที่สุดของพม่าองค์พระยาว 55 เมตร สูง 16 เมตร



**จากนั้น** นำชม **เจดีย์ไ้ปูน(Kyaik Pun Buddha)** มีพระพุทธรูปปางประทับนั่งโดยรอบทั้ง 4 ทิศ สูง 30 เมตร ประกอบด้วย องค์สมเด็จพระสมณโคดมสัมมาสัมพุทธเจ้า (ผินพระพักตร์ไปทางทิศเหนือ กับพระพุทธรูปเจ้าในอดีต สามพระองค์คือพระพุทธรูปเจ้ามหาทักษิณ ทิศตะวันตก)เล่ากันว่าสร้างขึ้นโดยสตรีสี่พี่น้องที่มีพุทธศรัทธาสูงส่งและต่างให้สัตย์สาบานว่าจะรักษาพรหมจรรย์ไว้ชั่วชีวิต



BT-MMR16\_8M\_ย่างกุ้ง หงสาว OCT24-MAR25



ได้เวลาสมควร นำท่านเดินทางสู่สนามบินย่างกุ้ง

- 18.00 น. ออกเดินทางสู่ท่าอากาศยานสุวรรณภูมิโดย **สายการบินMYANMAR AIRWAYS (8M)**  
**เที่ยวบินที่ 8M350**
- 19.50 น. เดินทางถึงกรุงเทพฯ โดยสวัสดิภาพ พร้อมความประทับใจมิรู้ลืม



BT-MMR16\_8M\_ย่างกุ้ง หงสาว OCT24-MAR25

## อัตราค่าบริการและเงื่อนไขรายการท่องเที่ยว

วันเดินทาง	จำนวน	ผู้ใหญ่	เด็กไม่มีเตียง	พักเดี่ยว
26-27 ต.ค.67	24+1	6,999	5,999	1,000
02-03 พ.ย.67	24+1	7,999	6,999	1,000
09-10 พ.ย.67	24+1	8,999	7,999	1,000
23-24 พ.ย.67	24+1	8,999	7,999	1,000
07-08 ธ.ค.67	24+1	8,999	7,999	1,000
14-15 ธ.ค.67	24+1	8,999	7,999	1,000
28-29 ธ.ค.67	24+1	9,999	8,999	1,000
11-12 ม.ค.68	24+1	8,999	7,999	1,000
25-26 ม.ค.68	24+1	8,999	7,999	1,000
08-09 ก.พ.68	24+1	8,999	7,999	1,000
22-23 ก.พ.68	24+1	8,999	7,999	1,000
01-02 มี.ค.68	24+1	8,999	7,999	1,000
15-16 มี.ค.68	24+1	8,999	7,999	1,000

**\*\*ราคา INFANT (อายุไม่ถึง 2 ปี บริบูรณ์ ณ วันเดินทางกลับ) ท่านละ 6,000 บาท  
อัตรานี้รวมรายการทัวร์และตั๋วเครื่องบินแล้ว\*\***

**\*\*โปรแกรมอาจมีการสลับสับเปลี่ยนหน้างานโดยคำนึงถึงประโยชน์ลูกค้าเป็นสำคัญ\*\***

**ราคา JOINLAND หักค่าตั๋วเครื่องบินออกท่านละ 3,000 บาท(กรุณาสอบถามเจ้าหน้าที่ก่อนทำการจอง)**



BT-MMR16\_8M\_ย่างกุ้ง หงสาว OCT24-MAR25

## อัตราค่าบริการรวม

- ตัวเครื่องบินไป-กลับพร้อมกรุ๊ป (กรุงเทพ-ย่างกุ้ง-กรุงเทพ) โดยสายการบิน MYANMAR AIRWAYS (8M) เป็นตัวหมู่คณะไม่สามารถสะสมไมล์ได้
- ภาษีน้ำมันและภาษีตัวทุกชนิด (สงวนสิทธิ์เก็บเพิ่มหากสายการบินปรับขึ้นก่อนวันเดินทาง)
- ค่าระวางน้ำหนักกระเป๋าไม่เกิน 30 กก.ต่อ 1 ใบ (โหลดได้ท่านละ 1 ใบ) กระเป๋าถือขึ้นเครื่อง Hand Carry 7 กก.ต่อ 1 ใบ
- ที่พักโรงแรมตามรายการ พักห้องละ 2-3 ท่าน (กรณีที่โรงแรมไม่มีห้องพักสำหรับ 3 ท่าน ลูกค้าจะต้องเพิ่มเงินเป็นห้องพักห้องเดี่ยว)
- มื้ออาหารตามรายการระบุ (สงวนสิทธิ์ในการสลับมือหรือเปลี่ยนแปลงเมนูอาหารตามสถานการณ์)
- ค่าน้ำดื่มบนรถวันละ 1 ขวด/ท่าน
- ค่าเข้าชมสถานที่ท่องเที่ยวตามรายการระบุ
- ค่ารถโค้ช รับ-ส่ง สถานที่ท่องเที่ยวตามรายการระบุ
- ประกันอุบัติเหตุวงเงิน 1,000,000 บาท (เป็นไปเงื่อนไขตามกรมธรรม์)
- เงื่อนไขประกันการเดินทาง ค่าประกันอุบัติเหตุและค่ารักษาพยาบาล คุ้มครองเฉพาะกรณีที่ได้รับอุบัติเหตุระหว่างการเดินทาง ไม่คุ้มครองถึงการสูญเสียทรัพย์สินส่วนตัวและไม่คุ้มครองโรคประจำตัวและปัญหาสุขภาพอื่นๆ ของผู้เดินทาง



BT-MMR16\_8M\_ย่างกุ้ง หงสาว OCT24-MAR25

## อัตราค่าบริการไม่รวม

- ✘ ภาษีมูลค่าเพิ่ม 7% และภาษีหัก ณ ที่จ่าย 3%
- ✘ ค่าทำหนังสือเดินทางไทย และค่าธรรมเนียมสำหรับผู้ถือพาสปอร์ตต่างชาติ
- ✘ ค่าน้ำหนักกระเป๋าเดินทางในกรณีที่เกิดเกินกว่าสายการบินกำหนด 30 กิโลกรัมต่อท่าน
- ✘ ค่าใช้จ่ายส่วนตัว อาทิ อาหารและเครื่องดื่มที่สั่งเพิ่มพิเศษ, โทรศัพท์-โทรสาร, อินเทอร์เน็ต, มินิบาร์, ซักรีดที่ไม่ได้ระบุไว้ในรายการ
- ✘ ค่าใช้จ่ายอันเกิดจากความล่าช้าของสายการบิน, อุบัติภัยทางธรรมชาติ, การประท้วง, การจลาจล, การนัดหยุดงาน, การถูกปฏิเสธไม่ให้ออกและเข้าเมืองจากเจ้าหน้าที่ตรวจคนเข้าเมืองและเจ้าหน้าที่กรมแรงงานทั้งที่เมืองไทยและต่างประเทศซึ่งอยู่นอกเหนือความควบคุมของบริษัทฯ
- ✘ หากหน่วยงานรัฐบาลไทย และ/หรือ เมียนมามีการปรับเปลี่ยนข้อกำหนดเกี่ยวกับการกักตัวเพิ่มเติม และ/หรือ ขอเรียกตรวจโรคเพิ่มเติม ทางผู้เดินทางจะต้องเป็นผู้รับผิดชอบค่าใช้จ่ายส่วนเกินด้วยตนเอง
- ✘ ค่าทิปไกด์ท้องถิ่น, พนักงานขับรถ รวมทั้งทริป 1,000 บาท/ทริป/ลูกทัวร์ 1 ท่าน
- ✘ ค่าทิปหัวหน้าทัวร์ตามลินน้ำใจของทุกท่านคะ (ไม่รวมในทิปไกด์ท้องถิ่นและคนขับรถนะคะแต่ไม่บังคับทิปคะ)





BT-MMR16\_8M\_ย่างกุ้ง หงสาว OCT24-MAR25

## เงื่อนไขการสำรองที่นั่งและการยกเลิกทัวร์

### การจองทัวร์

- กรุณาจองทัวร์ล่วงหน้า ก่อนการเดินทาง พร้อมชำระมัดจำ 6,000 บาท ส่วนที่เหลือชำระทันทีก่อนการเดินทางไม่น้อยกว่า 30 วัน มิฉะนั้นถือว่าท่านยกเลิกการเดินทางโดยอัตโนมัติ (ช่วงเทศกาล, วันหยุดนักขัตฤกษ์ กรุณาชำระก่อนการเดินทาง 45 วัน)

### กรณียกเลิก : จอยกรุ๊ป

- ยกเลิกก่อนการเดินทาง 45 วันขึ้นไป บริษัทฯ จะคืนเงินมัดจำให้ทั้งหมด โดยหักค่าใช้จ่ายที่เกิดขึ้นจริง ยกเว้นในกรณีวันหยุดเทศกาล, วันหยุดนักขัตฤกษ์ ยกเลิกก่อนการเดินทาง 60 วัน จะคืนเงินมัดจำให้ทั้งหมด โดยหักค่าใช้จ่ายที่เกิดขึ้นจริง (ค่าใช้จ่ายที่เกิดขึ้นจริง อาทิเช่น ค่าตั๋วเครื่องบิน ค่าโรงแรม ฯลฯ)
- ยกเลิกการเดินทาง 45 วัน ก่อนการเดินทาง หักค่าทัวร์ 50% จากราคาขาย และหักค่าใช้จ่ายที่เกิดขึ้นจริงทั้งหมดไม่ว่ากรณีใดๆ ทั้งสิ้น (ค่าใช้จ่ายที่เกิดขึ้นจริง อาทิเช่น ค่าตั๋วเครื่องบิน ค่าโรงแรม ฯลฯ)
- ยกเลิกการเดินทาง 30 วัน ก่อนการเดินทาง บริษัทฯ ขอสงวนสิทธิ์เก็บเงินค่าทัวร์ทั้งหมดไม่ว่ากรณีใด ๆ ทั้งสิ้น

### กรณียกเลิก : ตัดกรุ๊ป

- ยกเลิกหรือเลื่อนการเดินทางต้องทำก่อนการเดินทาง 60 วัน บริษัทฯ จะคืนเงินมัดจำให้ทั้งหมด ยกเว้นในกรณีวันหยุดเทศกาล, วันหยุดนักขัตฤกษ์ ทางบริษัทฯ ขอสงวนสิทธิ์ยึดเงินมัดจำโดยไม่มีเงื่อนไขใดๆ ทั้งสิ้น
- ยกเลิกการเดินทางภายใน 60 วัน ทางบริษัทฯ ขอสงวนสิทธิ์ยึดเงินมัดจำโดยไม่มีเงื่อนไขใดๆ ทั้งสิ้น
- ยกเลิกการเดินทางหลังชำระเต็มจำนวน ทางบริษัทฯ ขอสงวนสิทธิ์เก็บเงินค่าทัวร์ทั้งหมดโดยไม่มีเงื่อนไขใดๆ ทั้งสิ้น

### กรณีเจ็บป่วย

- กรณีเจ็บป่วย จนไม่สามารถเดินทางได้ ซึ่งจะต้องมีใบรับรองแพทย์จากโรงพยาบาลรับรอง บริษัทฯ จะทำการเลื่อนการเดินทางของท่านไปยังคณะต่อไป แต่ทั้งนี้ท่านจะต้องเสียค่าใช้จ่ายที่ไม่สามารถยกเลิกหรือเลื่อนการเดินทางได้ตามความเป็นจริง
- ในกรณีเจ็บป่วยกะทันหันก่อนล่วงหน้าเพียง 7 วันทำการ ทางบริษัทฯ ขอสงวนสิทธิ์ในการคืนเงินทุกกรณี

กรณีจองทัวร์วันหยุดเทศกาล, วันหยุดนักขัตฤกษ์, วันหยุดยาวต่อเนื่อง และได้มีการแจ้งยกเลิกทัวร์ทางบริษัทฯ ขอสงวนสิทธิ์เก็บค่าทัวร์ทั้งหมด โดยไม่มีเงื่อนไขใดๆ ทั้งสิ้น





BT-MMR16\_8M\_ย่างกุ้ง หงสาว OCT24-MAR25

## เงื่อนไขอื่น ๆ

- บริษัทฯ ขอสงวนสิทธิ์ในการเก็บค่าใช้จ่ายทั้งหมด กรณีท่านยกเลิกการเดินทางและมีผลทำให้คณะเดินทางไม่ครบตามจำนวนที่บริษัทฯ กำหนดไว้ (10 ท่านขึ้นไป) เนื่องจากเกิดความเสียหายต่อทางบริษัทฯ และผู้เดินทางอื่นที่เดินทางในคณะเดียวกัน บริษัทฯ ต้องนำไปชำระค่าเสียหายต่าง ๆ ที่เกิดจากการยกเลิกของท่าน
- กรณีที่ท่านต้องออกตัวภายใน เช่น (ตัวเครื่องบิน, ตัวรถทัวร์, ตัวรถไฟ) กรุณาสอบถามที่เจ้าหน้าที่ทุกครั้งก่อนทำการออกตัว เนื่องจากสายการบินอาจมีการปรับเปลี่ยนไฟล์ทบิน หรือเวลาบิน โดยไม่ได้แจ้งให้ทราบล่วงหน้า ทางบริษัทฯ จะไม่รับผิดชอบใดๆ ในกรณี ถ้าท่านออกตัวภายในโดยไม่แจ้งให้ทราบและหากไฟล์ทบินมีการปรับเปลี่ยนเวลาบินเพราะถือว่าท่านยอมรับในเงื่อนไขดังกล่าว
- กรณีผู้เดินทางที่ต้องการความช่วยเหลือเป็นพิเศษ เช่น การขอใช้วีซ่าที่สนามบิน กรุณาแจ้งบริษัทฯ อย่างน้อย 7 วัน ก่อนการเดินทาง หรือเริ่มตั้งแต่ท่านจองทัวร์ มิฉะนั้นทางบริษัทฯ ไม่สามารถจัดการได้ล่วงหน้า ทางบริษัทฯ ขอสงวนสิทธิ์ในการเรียกเก็บค่าใช้จ่ายตามจริงที่เกิดขึ้นกับผู้เดินทาง (ถ้ามี)
- กรณีท่านเป็นอิสลาม ไม่สามารถทานอาหารบางประเภทได้ โปรดระบุให้ชัดเจนก่อนทำการจอง กรณีแจ้งล่วงหน้าก่อนเดินทาง กะทันหัน อาจมีค่าใช้จ่ายเพิ่มเติม
- กรณีใช้หนังสือเดินทางราชการ (เล่มน้ำเงิน) เดินทางเพื่อการท่องเที่ยวเกี่ยวกับคณะทัวร์ หากท่านถูกปฏิเสธในการเข้า - ออกประเทศใดๆ ก็ตาม ทางบริษัทฯ ขอสงวนสิทธิ์ไม่คืนค่าทัวร์และรับผิดชอบใด ๆ ทั้งสิ้น
- เมื่อท่านได้ชำระเงินมัดจำหรือทั้งหมด ทางบริษัทฯ จะถือว่าท่านรับทราบและยอมรับในเงื่อนไขต่างๆ ของบริษัทฯ ที่ได้ระบุไว้ในรายการทัวร์ทั้งหมด
- ในกรณีที่ภาครัฐทั้งไทยและประเทศปลายทางมีข้อกำหนดในการกักตัว หรือ การตรวจหาเชื้อโควิด-19 ทุกประเภท ผู้เดินทางต้องรับผิดชอบค่าใช้จ่ายด้วยตัวท่านเอง (ไม่รวมอยู่ในรายการทัวร์)







BT-MMR16\_8M\_ย่างกุ้ง หงสาว OCT24-MAR25

## รายละเอียดเพิ่มเติม

- บริษัทฯ มีสิทธิ์ในการเปลี่ยนแปลงโปรแกรมทัวร์ในกรณีที่เกิดเหตุสุดวิสัยจนไม่อาจแก้ไขได้
- เกี่ยวกับ , ราคาและรายการท่องเที่ยว สามารถเปลี่ยนแปลงได้ตามความเหมาะสมโดยคำนึงถึงผลประโยชน์ของผู้เดินทางเป็นสำคัญ
- หนังสือเดินทางต้องมีอายุการใช้งานเหลือไม่น้อยกว่า 6 เดือน และบริษัทฯ รับเฉพาะผู้มีจุดประสงค์เดินทางเพื่อท่องเที่ยวเท่านั้น (หนังสือเดินทางต้องมีอายุเหลือใช้งานไม่น้อยกว่า 6 เดือน บริษัทฯ ไม่รับผิดชอบหากอายุเหลือไม่ถึงและไม่สามารถเดินทางได้)
- ทางบริษัทฯ จะไม่รับผิดชอบใดๆ ทั้งสิ้น หากเกิดความล่าช้าของสายการบิน, สายการบินยกเลิกบิน , การประท้วง, การนัดหยุดงาน, การก่อกองกำลังหรือกรณีท่านถูกปฏิเสธการเข้าหรือออกเมืองจากเจ้าหน้าที่ตรวจคนเข้าเมือง หรือ เจ้าหน้าที่กรมแรงงานทั้งจากไทย และต่างประเทศซึ่งอยู่นอกเหนือความรับผิดชอบของบริษัทฯ หรือเหตุภัยพิบัติทางธรรมชาติ (ซึ่งลูกค้าจะต้องยอมรับในเงื่อนไขในกรณีที่เกิดเหตุสุดวิสัย ซึ่งอาจจะปรับเปลี่ยนโปรแกรมตามความเหมาะสม)
- ทางบริษัทฯ จะไม่รับผิดชอบใดๆ ทั้งสิ้น หากผู้เดินทางประสบเหตุสภาวะฉุกเฉินจากโรคประจำตัว ซึ่งไม่ได้เกิดจากอุบัติเหตุในรายการท่องเที่ยว (ซึ่งลูกค้าจะต้องยอมรับในเงื่อนไขในกรณีที่เกิดเหตุสุดวิสัย ซึ่งอยู่นอกเหนือความรับผิดชอบของบริษัทฯ)
- ทางบริษัทฯ จะไม่รับผิดชอบใดๆ ทั้งสิ้น หากท่านใช้บริการของทางบริษัทฯ ไม่ครบ อาทิ ไม่เที่ยวบางรายการ, ไม่ทานอาหารบางมื้อ, เพราะค่าใช้จ่ายทุกอย่างทางบริษัทฯ ได้ชำระค่าใช้จ่ายให้ตัวแทนต่างประเทศแบบเหมาจ่ายขาด ก่อนเดินทางเรียบร้อยแล้ว เป็นการชำระเหมาขาด
- ทางบริษัทฯ จะไม่รับผิดชอบใดๆ ทั้งสิ้น หากเกิดสิ่งของสูญหายจากการโจรกรรมและหรือเกิดอุบัติเหตุที่เกิดจากความประมาทของนักท่องเที่ยวเองหรือในกรณีที่กระเป๋าเกิดสูญหายหรือชำรุดจากสายการบิน
- กรณีที่การตรวจคนเข้าเมืองทั้งที่กรุงเทพฯ และในต่างประเทศปฏิเสธมิให้เดินทางออกหรือเข้าประเทศที่ระบุไว้ในรายการเดินทาง บริษัทฯ ขอสงวนสิทธิ์ที่จะไม่คืนค่าบริการไม่ว่ากรณีใดๆ ทั้งสิ้น
- ตัวเครื่องบินเป็นตัวราคาพิเศษ กรณีที่ท่านไม่เดินทางพร้อมคณะไม่สามารถนำมาเลื่อนวันหรือคืนเงินและไม่สามารถเปลี่ยนชื่อได้ หากมีการปรับราคาบัตรโดยสารสูงขึ้น ตามอัตราค่าน้ำมันหรือค่าเงินแลกเปลี่ยน ทางบริษัทฯ ขอสงวนสิทธิ์ปรับราคาตั๋วดังกล่าว
- เมื่อท่านตกลงชำระเงินไม่ว่าทั้งหมดหรือบางส่วนผ่านตัวแทนของบริษัทฯ หรือชำระโดยตรงกับทางบริษัทฯ ทางบริษัทฯ จะถือว่าท่านได้ยอมรับในเงื่อนไขข้อตกลงต่างๆ ที่ได้ระบุไว้ข้างต้นนี้แล้วทั้งหมด
- กรุ๊ปที่เดินทางช่วงวันหยุดหรือเทศกาลที่ต้องการันตีมัดจำกับสายการบินหรือผ่านตัวแทนในประเทศหรือต่างประเทศ รวมถึงเที่ยวบินพิเศษ เช่น Charter Flight , Extra Flight จะไม่มีการคืนเงินมัดจำหรือค่าทัวร์ทั้งหมด
- ในกรณีของ PASSPORT นั้น จะต้องไม่มีการชำรุด เปียกน้ำ การขีดเขียนรูปต่างๆ หรือแม้กระทั่งการป้อมลายการ์ตูน ที่ไม่ใช่การประทับตราอย่างเป็นทางการของตม. กรุณาตรวจสอบ PASSPORT ของท่านก่อนการเดินทางทุกครั้ง หาก ตม.ปฏิเสธการเข้า-ออกเมืองของท่าน ทางบริษัทฯ จะไม่รับผิดชอบใดๆ ทั้งสิ้น
- กรณีมี “คดีความ” ที่ไม่อนุญาตให้ท่านเดินทางออกนอกประเทศได้ โปรดทำการตรวจสอบก่อนการจองทัวร์ว่าท่านสามารถเดินทางออกนอกประเทศได้หรือไม่ ถ้าไม่สามารถเดินทางได้ ซึ่งเป็นสิ่งที่อยู่เหนือการควบคุมของบริษัทฯ ทางบริษัทฯ จะไม่รับผิดชอบใดๆ ทั้งสิ้น
- กรณี “หญิงตั้งครรภ์” ท่านจะต้องมีใบรับรองแพทย์ ระบุชัดเจนว่าสามารถเดินทางออกนอกประเทศได้ รวมถึงรายละเอียดอายุครรภ์ที่ชัดเจน สิ่งนี้อยู่เหนือการควบคุมของบริษัทฯ ทางบริษัทฯ จะไม่รับผิดชอบใดๆ ทั้งสิ้น
- ภาพที่ใช้เพื่อการโฆษณาเท่านั้น

**\*\* ก่อนตัดสินใจจองทัวร์ควรอ่านเงื่อนไขการเดินทางและรายการทัวร์อย่างละเอียดทุกหน้าอย่างดั่งแท้ แล้วจึงมัดจำเพื่อประโยชน์ของท่านเอง\*\***