



PRO THAILAND ท่องเที่ยวทั่วไทย

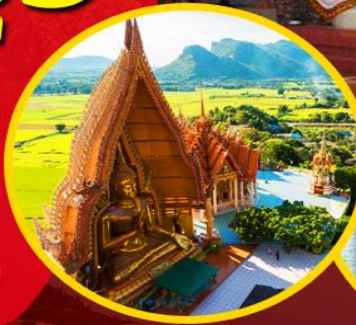
♥ จังหวัดกาญจนบุรี



กาญจนบุรี สังขละบุรี วัตถุประสงค์

ดักบาตรชาวมอญ ล่องเรือชมโบสถ์จมน้ำ
 สะพานข้ามแม่น้ำแคว เนินช้างศึก เนินเสาธง
 ช่องเขามิตรภาพ วัดวังแก้วเวการาม

เดินทางตั้งแต่ ต.ค. 63 เป็นต้นไป
 ราคาเริ่มต้น
 พักสังขละบุรี 1 คืน เดินทางโดยรถตู้ VIP



4,999.-

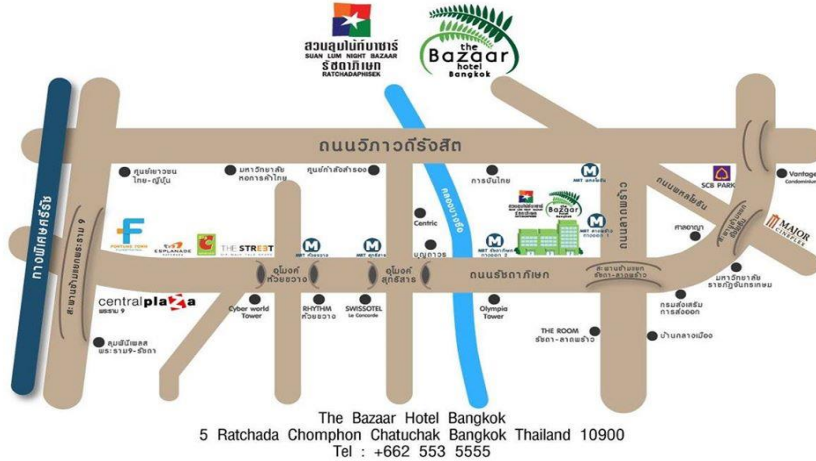
วันที่	โปรแกรม	เช้า	เที่ยง	เย็น	โรงแรม
1	กรุงเทพฯ-กาญจนบุรี				
2	หมู่บ้านπίลือก-เนินช้างศึก-เนินเสาธง-ช่องเขามิตรภาพ-เหมืองสมศักดิ์-น้ำตกจ๊อกกระดั้น-สังขละบุรี-วัดวังแก้วเวการาม-ล่องเรือชมโบสถ์จมน้ำ-สะพานมอญ	☉	☉	☉	พักที่สังขละบุรี 1 คืน
3	ดักบาตรชาวมอญ-ด่านเจดีย์สามองค์-วัดเสาร้อยต้น-วัดเจดีย์ทอง-ตลาดพญาดองชู-สะพานข้ามแม่น้ำแคว-มินาคาเฟ่-วัดถ้ำเสือ-กรุงเทพฯ	☉	☉		



วันที่ 1 : กรุงเทพฯ-กาญจนบุรี

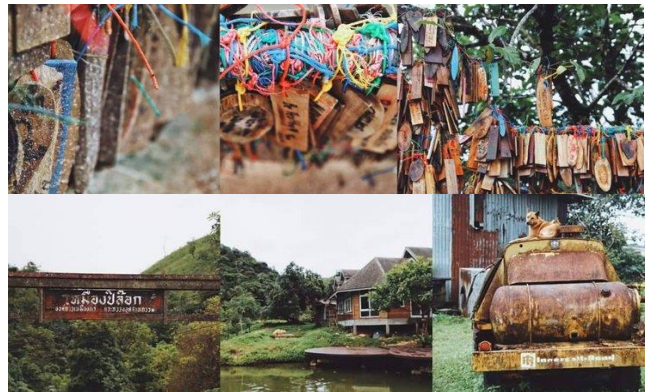
20.30 น. คณะพร้อมกัน ณ สวนลุมไนท์บาซาร์ รัชดาภิเษก ออกเดินทางด้วย รถตู้ปรับอากาศ VIP รุ่นใหม่ มุ่งหน้าสู่ จังหวัดกาญจนบุรี (8 ท่านขึ้นไป คอนเฟิร์มเดินทาง)

21.30 น. ออกเดินทางสู่จังหวัดกาญจนบุรี ให้ท่านพักผ่อนตามอัธยาศัย



วันที่ 2 : หมู่บ้านปิล็อก-เนินข้างศึก-เนินเสาธง-ช่องเขามิตรภาพ-เหมืองสมศักดิ์-น้ำตกจ๊อกกระดิ่น-สังขละบุรี-วัดวังวิเวการาม-ล่องเรือชมโบสถ์จมน้ำ-สะพานมอญ

05.00 น. ถึง ณ หมู่บ้านปิล็อก อีสาระทำภารกิจส่วนตัว
 เช้า นำท่านเดินทางไปชมทะเลหมอกและวิวมุมสูงที่ **เนินข้างศึกหรือยอดดอยปิล็อก** เป็นจุดยุทธศาสตร์จุดหนึ่งของชายแดนไทย-พม่า ในจังหวัดกาญจนบุรี เป็นฐานที่มั่นของตำรวจตระเวนชายแดนที่ 135 เป็นจุดชมวิวที่สวยงาม หากมองจากจุดนี้จะเห็นบรรยากาศโดยรอบหมู่บ้านปิล็อกได้ 360 ในช่วงที่ทัศนวิสัยดีสามารถมองเห็นทะเลอันดามัน ผังประเทศพม่าได้ จากนั้นนำท่านเดินทางไปชมวิวมุมสูงที่ **เนินเสาธงไทย-พม่า** เป็นพื้นที่ยอดเขาที่กั้นพรมแดนระหว่างประเทศไทยกับประเทศสหภาพพม่า โดยที่ทางการทหารไทยได้ จัดตั้งเสาธงพร้อมติดธงชาติไทยขนาดใหญ่ เพื่อเป็นสัญลักษณ์ว่าพื้นที่นี้เป็นจุดพรมแดนระหว่างประเทศไทยกับ ประเทศสหภาพพม่า ทางการทหารไทย จึงได้ให้ชื่อพื้นที่แห่งนี้ว่า "เนินเสาธง" นำท่านเดินทางถ่ายรูปชมวิวที่ **ช่องเขามิตรภาพไทย-พม่า**



08.00 น. ๑๐ รับประทานอาหารเช้า ณ ร้านอาหาร
 นำท่านเดินทางไปชมเค้กรอยที่ **เหมืองสมศักดิ์ บ้านป่าเกล็น** ที่สร้างขึ้นอย่างเรียบง่าย ด้วยความรักความผูกพันธ์ ของ ป่าเกล็นที่มีต่อ คุณสมศักดิ์ชายคน



รัก จนสกลายเป็นตำนานรักอันยิ่งใหญ่ที่มีชื่อเสียงโด่งดัง เคียงคู่กับตำนาน ที่ทุกคนต้องไม่พลาดที่จะแวะมาสัมผัส บ้านหลังน้อย แสนอบอุ่น รวมถึงมาชมรสชาติเค้กสูตรต้นตำรับฝีมือป่าเกล็น ที่ความหวานไม่แพ้ตำนานรักอันโด่งดังนี้เลย นอกจากนี้ตำนานรักอันมีชื่อเสียงโด่งดังของป่าเกล็นแล้ว ชมเค้กฝีมือป่าเกล็นที่โด่งดังในเรื่องของรสชาติ ทำให้หลายคนติดใจและพูดถึงความอร่อยและหอมหวานของกินมานักต่อนัก เค้กบ้านป่าเกล็นเป็นสูตรดั้งเดิมที่คุณป่าลงมือทำด้วยตัวเอง หลังจากนั้นเดินชม **เหมืองเก่าปิล็อก สะพานเหมืองแร่ ระเบียบป่าไม้ วัดพระธาตุเหมืองปิล็อก และน้ำตกจ๊อกกระดิ่น**

กลางวัน

๑๐ รับประทานอาหารกลางวัน ณ ร้านอาหารในหมู่บ้านปิล็อก

จากนั้นนำท่านเดินทางสู่ อ.สังขละบุรี

16.00 น.

เดินทางถึง อ.สังขละบุรี นำท่านเดินทางไปยัง **วัดวังกวิเวการาม (วัดหลวงพ่อดมมะ)** ภายในงดงามไปด้วยด้วยศิลปะแบบมอญ มีหุ่นซีฟิ่งขนาดเท่าคนจริงปั้นเป็นรูปหลวงพ่อดมมะ นั่งอยู่บนบัลลังก์หน้าประสาทหลังใหญ่ 9 ยอดที่ใช้เก็บสังขารของท่าน มีพระพุทธรูปหินอ่อน งามช่างแบบมอญ จากนั้นนำท่านไปยัง **เจดีย์พุทธคยา** เป็นเจดีย์จำลอง มีขนาดเล็กกว่าเจดีย์พุทธคยาองค์จริงที่อินเดีย มีลักษณะฐานเป็นทรงเหลี่ยมจัตุรัส ด้านหน้าเจดีย์มีรูปปั้นสิงห์ที่เป็นศิลปะแบบมอญ 2 ตัว ยืนเฝ้าบันไดทางขึ้นที่ทอดยาวพาขึ้นสู่ตัวเจดีย์ที่เชื่อว่าคอยปกป้องเจดีย์อยู่สองข้างบันไดทางเข้า มีความสวยและงดงามมาก สองแสงทองเด่นอร่ามทั่วทุกสารทิศ บนยอดพระเจดีย์ประดิษฐานพระบรมสารีริกธาตุที่หลวงพ่อดมมะอัญเชิญมาจากประเทศศรีลังกาเพื่อให้สักการบูชา

วัดวังกวิเวการาม (วัดหลวงพ่อดมมะ)



เย็น

นำท่านล่องเรือชม **โบสถ์และหอรอชิงของเมืองบาดาล(โบสถ์จมน้ำ)** ซึ่งเป็นวัดวังกวิเวการามหลังเก่า อีกหนึ่งสถานที่ท่องเที่ยวที่มีชื่อเสียงของ สังขละบุรี สถานที่แห่งนี้เคยเป็นหนึ่งในแหล่งท่องเที่ยวอันซีนไทยแลนด์ (Unseen Thailand) เพราะมีความแปลกที่มีซากโบราณสถานจมอยู่ใต้น้ำ เป็นสถานที่เล่าขานถึงตำนานความเป็นมาของวัดหลวงพ่อดมมะ จนหลายคนเรียกกันว่าเมืองบาดาล จากนั้นนำท่านชม **สะพานมอญหรือสะพานอุตตมานุสรณ์** เป็นสะพานไม้ที่ยาวที่สุดในประเทศไทยและเป็นอันดับสองของโลกรองจากสะพานไม้อูเบ็งในพม่า มีความยาวถึง 850 เมตร สร้างเพื่อใช้ข้าม แม่น้ำซองกาเลีย เชื่อมการสัญจร มอญ-สังขละ



๑๑ รับประทานอาหารเย็น ณ ห้องอาหารที่พัก

พักที่สังขละบุรี (พักห้องละ 2 ท่าน) ให้ท่านพักผ่อนตามอัธยาศัย

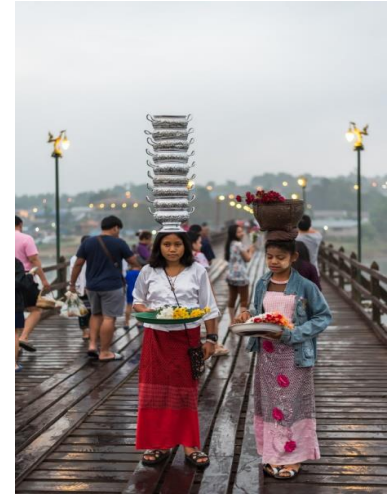


วันที่ 3 : ดักบาตรชาวมอญ-ด่านเจดีย์สามองค์-วัดเสาร้อยต้น-วัดเจดีย์ทอง-ตลาดพญาตองซู-สะพานข้ามแม่น้ำแคว-วัดถ้ำเสือ มีนาคาเฟ่-กรุงเทพฯ

05.30 น. นำท่านไปร่วมทำบุญดักบาตรกับชาวบ่าวชาวมอญ จากนั้นอิสระเที่ยวชมวัฒนธรรมความเป็นอยู่แบบฉบับชาวมอญตามอัธยาศัย

เช้า ๑๐ รับประทานอาหารเช้า ณ ที่พัก

นำท่านเดินทางไปยัง **ด่านเจดีย์สามองค์** เป็นเขตสิ้นสุดชายแดนไทยด้านทิศตะวันตก ในอดีตเป็นช่องทางเดินทัพของไทยและพม่า ซึ่งสามารถข้ามชายแดนเข้าไปชมตลาดพญาตองซูในเขตพม่า โดยติดต่อทำเอกสาร/หลักฐานได้ที่ด่านตรวจคนเข้าเมืองสังขละบุรี จากนั้นนำท่านเดินทางสู่**ประเทศพม่า** นำท่านสักการะสถานที่ศักดิ์ที่ชาวพุทธไม่ควรพลาด ณ **วัดเสาร้อยต้น** ในเขตพม่า เป็นวัดที่หลวงพ่อดมตะเคยสร้างและเคยจำพรรษาที่นี่ สร้างโดยใช้เสาทั้งต้นจากไม้แดง จำนวนมากถึง 105 ต้น บริเวณด้านหลังวัด มีกำแพงพระยืน เป็นพระพุทธรูปประทับบนดอกบัว พร้อมพระอรหันต์จำนวน 120 รูป ยืนเป็นแนวทอดยาวไปยังภูเขา มีความตั้งใจจากท่านเจ้าอาวาสว่าจะสร้างให้ถึง 500 รูป ต่อด้วยนำท่านสักการะ **วัดเจดีย์ทอง หรือวัดทองคำ** ตั้งอยู่บนเนินเขา สามารถขับรถขึ้นไปถึงบริเวณเจดีย์ได้ องค์เจดีย์มีขนาดไม่ใหญ่มาก สีทองอร่าม ฐานทรงเหลี่ยม ด้านบนทรงระฆัง รูปทรงคล้ายกับเจดีย์ชเวดากองในเมืองย่างกุ้ง รอบองค์เจดีย์มีซุ้มประดิษฐานพระพม่า จุดนี้เป็นจุดชมวิวที่สามารถมองเห็นเมืองพญาตองซูและฝั่งไทย นำท่านออกเดินทางต่อไปยัง **ตลาดพญาตองซู** เป็นเหมือนตลาดสดของไทย มีทั้งของสด ของกิน ของใช้ทั่วไป ส่วนของที่ระลึกที่เห็นมีขายแทบทุกร้าน คือ ใบพลู หมาก ปูน เพราะยังมีคนพม่าจำนวนมากที่ยังกินมาก นอกจากนี้ก็มีพวกเสื้อผ้า โสร่งพม่า เครื่องประทีนผิวพม่า เครื่องประดับพลอย นิล หินสีต่างๆ



กลางวัน ๑๐ รับประทานอาหารกลางวัน ณ ร้านอาหาร





นำท่านเดินทางสู่ **ตัวเมืองกาญจนบุรี** เทียบชม **สะพานข้ามแม่น้ำแคว** เป็นส่วนหนึ่งของเส้นทางรถไฟสายยุทธศาสตร์ที่สร้างขึ้นในช่วงสงครามโลก ครั้งที่ 2 โดยหยาดเหงื่อแรงงาน รวมทั้งชีวิตของเชลยศึกพันธมิตรนับหมื่นคน เพื่อให้ได้มาซึ่งทางรถไฟที่มีความยาวถึง 415 กิโลเมตร อีสระข้อปั้งของฝาก ซึ่งอัญมณีที่มีชื่อเสียงของกาญจนบุรีคือ ไพลินและนิล จากนั้นนำท่านไปยัง **วัดถ้ำเสือ** ไฮไลท์ของวัดถ้ำเสือแห่งนี้เป็น **หลวงพ่อชินประทานพร** พระพุทธรูปปางประทานพรองค์ใหญ่ที่สุดในจังหวัดกาญจนบุรี องค์พระสีทองอร่าม มีเรือนแก้วครอบองค์พระสวยงาม ตั้งตระหง่านท่ามกลางท้องนาผืนใหญ่ที่กลายเป็นสีเขียวข่มในช่วงหน้าฝน รายล้อมไปด้วยเนินเขามากมาย และมีลำน้ำแม่กลองทอดยาวผ่านด้านหน้าวัด นำท่านแวะถ่ายรูปกับคาเฟ่สุดชิค บรรยากาศสุดชิล ริมทุ่งนาหลังวัดถ้ำเสือ คือ **ร้านมินาคาเฟ่** สามารถมองเห็นวิวของวัดถ้ำเสือได้จากด้านหน้าร้าน แอ้มมีสะพานทอดยาวกลางทุ่งให้เดินเล่นชมวิว ถ่ายภาพเช็คอินเก๋ๆ หลายนมุม เป็นอีกหนึ่งแลนด์มาร์คแห่งใหม่ของกาญจนบุรี **(ค่าอาหารและเครื่องดื่มภายในร้าน ไม่รวมกับราคาทัวร์)**



เย็น นำท่านเดินทางกลับ **กรุงเทพฯ**
21.00 น. เดินทางถึง **กรุงเทพฯ** โดยสวัสดิภาพ พร้อมความประทับใจ



ราคาทัวร์ ไม่รวมค่าที่ปรึกษาคนขับรถ และค่าที่ปรึกษาไกด์นำเที่ยว (ชำระที่หน้ารถ ยกเว้น ทารกอายุไม่เกิน 2 ปี ยกเว้นให้)
ท่านละ 300 บาท/ทริป/ท่าน

รายการทัวร์สามารถสลับ-ปรับเปลี่ยน หรืองดไปบางรายการได้ตามความเหมาะสม โดยมีต้องแจ้งให้ทราบล่วงหน้า อันเนื่องมาจากสภาพอากาศ เหตุการณ์ทางธรรมชาติ เหตุการณ์ทางการเมือง สภาพการจราจร ทั้งนี้จะคำนึงถึงความปลอดภัยความเป็นไปได้ และผลประโยชน์ของผู้เดินทางเป็นสำคัญ ทางผู้เดินทางจะไม่ฟ้องร้องใด อันเนื่องมาจากได้รับทราบเงื่อนไขก่อนการเดินทางแล้ว

อัตราค่าบริการ

วันเดินทาง	ราคาผู้ใหญ่ ห้องละ 2 ท่าน	ราคาเด็ก (พักกับผู้ใหญ่)	พักเดี่ยวเพิ่ม
09-11 ต.ค. 63	4,999	4,999	1,200



16-18 ต.ค. 63	4,999	4,999	1,200
23-25 ต.ค. 63	5,299	5,299	1,500
30 ต.ค.-01 พ.ย. 63	4,999	4,999	1,200
06-08 พ.ย. 63	4,999	4,999	1,200
13-15 พ.ย. 63	4,999	4,999	1,200
20-22 พ.ย. 63	4,999	4,999	1,200
27-29 พ.ย. 63	4,999	4,999	1,200
ราคาเด็กทารกอายุต่ำกว่า 2 ปี	2,499		



อัตราค่าบริการรวม

- ✓ คาร์รถ VIP ปรับอากาศนำเที่ยว และรับ-ส่ง ตามรายการที่ระบุ
- ✓ ค่าธรรมเนียมเข้าชมสถานที่ต่างๆ ตามรายการที่ระบุ
- ✓ ค่าอาหาร ตามรายการที่ระบุ
- ✓ ค่าน้ำดื่มบริการวันละ 1 ขวด
- ✓ ค่าเบี้ยประกันอุบัติเหตุในการเดินทางท่องเที่ยว วงเงินประกันท่านละ 1,000,000 บาท ตามเงื่อนไขกรมธรรม์)



อัตราค่าบริการไม่รวม

- ✗ ค่าใช้จ่ายส่วนตัวของผู้เดินทาง อาทิ ค่าอาหาร เครื่องดื่ม ค่าพาหนะต่างๆ ที่มีได้ระบุในรายการ
- ✗ สำหรับชาวต่างชาติ ต้องชำระเพิ่ม 500 บาท
- ✗ กรณีที่มีเด็กอายุ 0-2 ปี ชำระค่าทัวร์ 50% จากราคาทัวร์ปกติของผู้ใหญ่
- ✗ ค่าไกด์นำเที่ยวและพนักงานขับรถ ท่านละ 300 บาท
- ✗ ค่าภาษีมูลค่าเพิ่ม 7% และภาษีหัก ณ ที่จ่าย 3%



เงื่อนไขการให้บริการ



เงื่อนไขการสำรองที่นั่ง



กรุณาสำรองที่นั่งและชำระค่าทัวร์เต็มจำนวน พร้อมส่งสำเนาบัตรประชาชน หลังจากทำการจองทัวร์ 2 วัน หากไม่ชำระตามที่บริษัทกำหนด **บริษัทฯ จะถือว่าท่านยกเลิกการเดินทางโดยอัตโนมัติ** ขออนุญาตตัดที่นั่งเพื่อให้ลูกค้าท่านอื่นที่รอที่นั่ง เมื่อท่านชำระเงินค่าทัวร์เรียบร้อยแล้ว ทางบริษัทฯถือว่าท่านยอมรับเงื่อนไขและข้อตกลงต่างๆที่ได้ระบุไว้ทั้งหมดนี้แล้ว

♥ เงื่อนไขการยกเลิกการจอง

เนื่องจากเป็นราคาโปรโมชั่น เมื่อจองและชำระเงินแล้ว ไม่สามารถยกเลิกการเดินทางได้ เลื่อนการเดินทาง เปลี่ยนผู้เดินทาง หรือขอเงินคืนทุกกรณี กรณีเจ็บป่วยกะทันหัน จนไม่สามารถเดินทางได้ ซึ่งจะต้องมีใบรับรองแพทย์จากโรงพยาบาลรับรอง ทางบริษัทฯจะทำการเลื่อนการเดินทางของท่านไปยังคณะต่อไป แต่ทั้งนี้ท่านต้องเสียค่าใช้จ่ายที่ไม่สามารถยกเลิกหรือเลื่อนการเดินทางได้ตามความเป็นจริง และในกรณีเจ็บป่วยกะทันหันก่อนล่วงหน้าเพียง 7 วันทำการ ทางบริษัทฯ ของสงวนสิทธิ์ในการคืนเงินทุกกรณี และเมื่อท่านออกเดินทางไปกับคณะแล้ว ท่านงดการใช้บริการรายการใดรายการหนึ่งหรือไม่เดินทางพร้อมคณะ ถือว่าท่านสละสิทธิ์ไม่อาจเรียกร้องค่าบริการและเงินมัดจำคืนไม่ว่ากรณีใดทั้งสิ้น

♥ เงื่อนไขพิเศษเพิ่มเติม

- บริษัทฯ ขอสงวนสิทธิ์ในการยกเลิกการเดินทางในกรณีที่มึนนักท่องเที่ยวร่วมเดินทางน้อยกว่า 8 ท่าน และรายการอาจมีการเปลี่ยนแปลงได้ตามความเหมาะสม
- บริษัทฯ จะไม่รับผิดชอบใดๆ ทั้งสิ้น หากเกิดกรณีความล่าช้าจากสายการบิน, การยกเลิกบิน, การประท้วง, การนัดหยุดงาน, การก่อการจลาจล, ภัยธรรมชาติ, การนำสิ่งของผิดกฎหมาย ซึ่งอยู่นอกเหนือความรับผิดชอบของบริษัทฯ
- บริษัทฯ จะไม่รับผิดชอบใดๆ ทั้งสิ้น หากเกิดสิ่งของสูญหาย อันเนื่องมาจากความประมาทของท่าน, เกิดจากการโจรกรรม และ อุบัติเหตุจากความประมาทของนักท่องเที่ยวเอง
- เมื่อชำระเงินมัดจำหรือค่าทัวร์ทั้งหมดกับทางบริษัทฯ แล้ว ทางบริษัทฯ จะถือว่าท่านได้ยอมรับเงื่อนไขข้อตกลงต่างๆ ทั้งหมด
- มัคคุเทศก์ หัวหน้าทัวร์ พนักงานและตัวแทนของผู้จัด ไม่มีสิทธิในการให้คำสัญญาใด ๆ ทั้งสิ้น แทนผู้จัด นอกจากนี้มีเอกสารลงนามโดยผู้มีอำนาจลงนามและมีประทับตราของบริษัทฯ กำกับเท่านั้น
- ทางบริษัทฯ ขอสงวนสิทธิ์ไม่รับผิดชอบใดๆ ต่อความเสียหายหรือค่าใช้จ่ายใดๆ ที่เพิ่มขึ้นของนักท่องเที่ยวที่มีได้เกิดจากความผิดของทางบริษัท เช่น ภัยธรรมชาติ การจลาจล การนัดหยุดงาน การปฏิวัติ อุบัติเหตุ ความเจ็บป่วย ความสูญหายหรือเสียหายของสัมภาระ ความล่าช้าเปลี่ยนแปลง หรือการบริการของสายการบิน เหตุสุดวิสัยอื่น เป็นต้น

เมื่อท่านชำระเงินค่าทัวร์ให้กับทางบริษัทฯแล้วทางบริษัทฯ จะถือว่าท่านได้ยอมรับเงื่อนไขข้อตกลงทั้งหมดนี้แล้ว



ความสุขของท่าน คืองานของเรา จูบิลี่ แทรเวล
 **02-641-6800**